

C E S A R

T H E
B O O K
O F
K I T C H E N
P O R T R A I T S



**THE BOOK
OF
KITCHEN PORTRAITS**

Unit

Design by García Cumini



THE BOOK OF KITCHEN PORTRAITS

Kitchens, just like people, have their own personal identity based on their distinctive lines and materials but also on their relationship with the space they belong to: the home.

In this photo-book, Cesar has collected portraits of ways of life and of the personal expression of beauty of those who design kitchens and use them: people.

italiano La cucina, come ogni individuo, ha una propria identità, che nasce da forme e materiali peculiari ma anche dal rapporto con lo spazio che la accoglie: la casa. In questo libro, Cesar propone una raccolta di ritratti di stili di vita e di personali espressioni di bellezza di chi le cucine le vive e le progetta: le persone.

français Tout comme une personne, la cuisine a elle aussi son identité qui naît non seulement de ses formes et des matières qui la composent, mais également du rapport avec l'espace qui l'accueille : la maison. Dans ce livre, Cesar propose un recueil de portraits de la culture de l'habitat et de l'expression de beauté personnelle de celui ou de celle qui la conçoit et qui l'utilise : les personnes.

español La cocina, como las personas, posee su propia identidad dada por sus formas y materiales y también por la relación con el espacio que la acoge: la casa. En este libro Cesar propone un conjunto de imágenes de la cultura del habitar y de la expresión personal de belleza de quien la habita y la proyecta. Las personas.

deutsch Die Küche hat wie jeder Mensch ihre ganz eigene Persönlichkeit, die aus ihren Formen und Werkstoffen, aber auch aus der Beziehung zu dem sie umgebenden Raum entsteht: Dem Heim. Cesar präsentiert in diesem Buch eine Bildersammlung zur Kultur des Wohnens und zeigt die persönlichen Vorstellungen von Schönheit derjenigen, die diese planen und damit leben. Der Menschen.

русский Кухня - как человек: у нее есть своя индивидуальность, которая создается формами и материалами, но также и отношением с окружающим ее пространством - домом. В этом фотоальбоме Cesar предлагает подборку портретов культуры проживания и индивидуального выражения красоты тех, кто ими пользуется, и тех, кто их проектирует. Людей.





Portrait one



Portrait two



Portrait three

CONTENTS

Portrait one
NOBLE HUES09

Portrait two
METROPOLITAN ENERGY..... 53

Portrait three
OPEN GLAMOUR 77

Portrait four
CREATIVE HARMONY121

Portrait five
LOCAL GENTILITY.....141

Portrait six
EVERYDAY MUSEUM181



Portrait four



Portrait five



Portrait six



UNIT

Portrait one
NOBLE HUES



UNIT

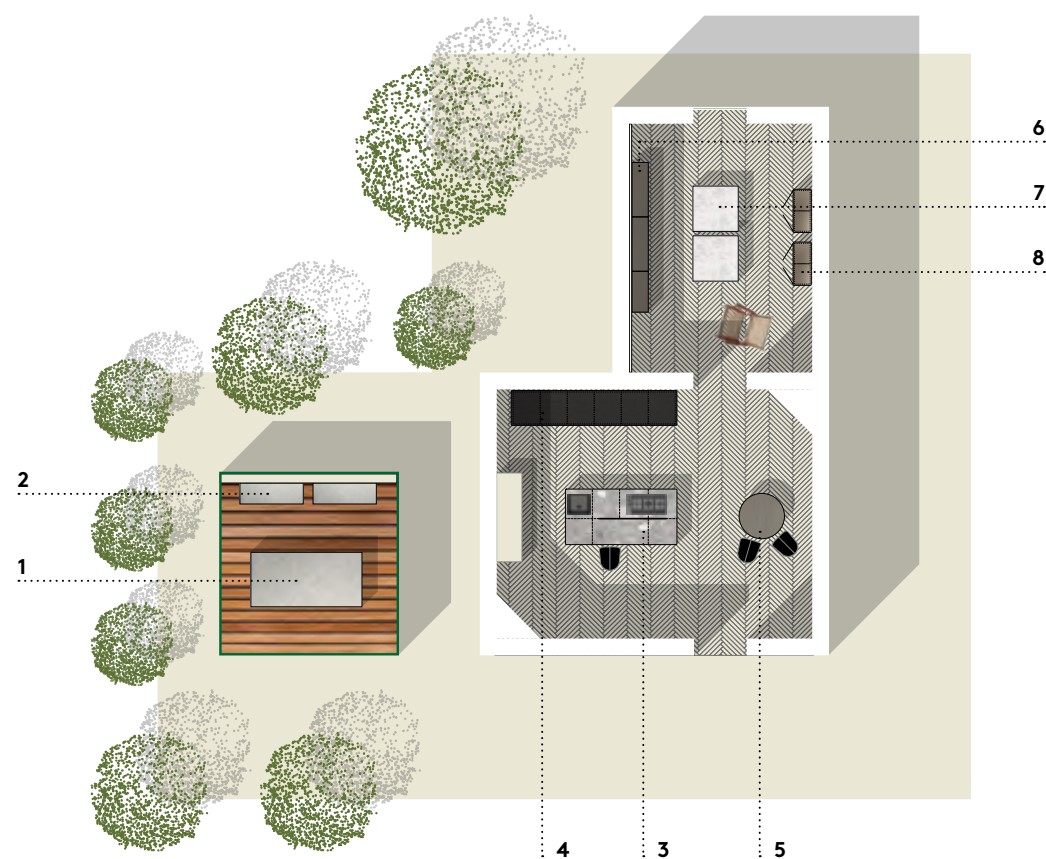
is

Integrated

Fancy

Handy

— Floor plan —



1 - OUTDOOR 245 x 120 cm
96,46 x 47,24 "

ROOK: Table in Vintage stainless steel.

ROOK: Tavolo in acciaio inox Vintage.

ROOK: Table en acier inox Vintage.

ROOK: Mesa en acero inox Vintage.

ROOK: Tisch aus Edelstahl Vintage.

ROOK: Стол из нержавеющей сталь Vintage.

2 - OUTDOOR 140 x 48 cm
55,12 x 18,9 "

WILLIAMSBURG H 150: Cupboards in stainless steel with inside shelves in MDi Gris Abujardado Geo.

WILLIAMSBURG H 150: Madie in acciaio inox con ripiani interni in MDi Gris Abujardado Geo.

WILLIAMSBURG H 150: Caissons en acier inox avec étagères intérieures en MDi Gris Abujardado Geo.

WILLIAMSBURG H 150: Artesas en acero inox con estantes internos en MDi Gris Abujardado Geo.

WILLIAMSBURG H 150: Sideboards aus Edelstahl mit Innenböden in MDi Gris Abujardado Geo.

WILLIAMSBURG H 150: Тумбы из нержавеющей стали с внутренними полками из MDi Gris Abujardado Geo.

3 - KITCHEN 240 x 117cm
94,49 x 46,06 "

ISLAND WITH SNACK: Shaker doors in Blu Fes Anodyc metallic effect lacquered, Blu Fes aluminium lacquered structure, Oi handles and Nickel Nero Lucido feet, Fior di Pesco engineered stone worktop.

ISOLA CON SNACK: Ante Shaker in laccato effetto metallico Blu Fes Anodyc, struttura alluminio laccato Blu Fes, maniglie Oi e piedini Nickel Nero Lucido, top in seminato Fior di Pesco.

ILÔT AVEC SNACK: Portes Shaker en laqué effet métallique Blu Fes Anodyc, structure aluminium laqué Blu Fes, poignées Oi et pieds Nickel Nero Lucido, plan de travail en pierre reconstituée Fior di Pesco.

ISLA CON BARRA DE DESAYUNO: Puertas Shaker en laqueado efecto metálico Blu Fes Anodyc, estructura aluminio laqueado Blu Fes, tiradores Oi y patas Nickel Nero Lucido, encimera en conglomerado Fior di Pesco.

INSEL MIT STEHTISCHPLATTE: Türen Shaker lackiert mit Metalleffekt Blu Fes Anodyc, Struktur Aluminium lackiert Blu Fes, Griffe Oi und Füße Nickel Nero Lucido, Arbeitsplatte aus Kunststein Fior di Pesco.

— Floor plan —

3 - KITCHEN 240 x 117cm
94,49 x 46,06 "

ОСТРОВ СО СТОЛЕШНИЦЕЙ: Створки Shaker в лакировке с металлическим эффектом Blu Fes Anodyc, каркас из алюминия в лакировке Blu Fes, ручки Oi и ножки отделке Nickel Nero Lucido, столешница из агломерата Fior di Pesco.

4 - KITCHEN 240 x 72 cm
94,49 x 28,35 "

UNIT POCKET H 234: Lantano melamine doors, Oi handles and Nickel Nero Lucido feet, worktop in Fior di Pesco engineered stone, Black Dressup Line with splashback in Fior di Pesco engineered stone.

UNIT POCKET H 234: Ante in melaminico Lantano, maniglie Oi e piedini Nickel Nero Lucido, top in seminato Fior di Pesco. Dressup Line nero con schienale in seminato Fior di Pesco.

UNIT POCKET H 234: Portes en mélamine Lantano, poignées Oi et pieds Nickel Nero Lucido, plan de travail en pierre reconstituée Fior di Pesco. Dressup Line noir avec crédence en pierre reconstituée Fior di Pesco.

UNIT POCKET H 234: Puertas en melamina Lantano, tiradores Oi y patas Nickel Nero Lucido, encimera en conglomerado Fior di Pesco. Dressup Line negro con panel en conglomerado Fior di Pesco.

UNIT POCKET H 234: Türen aus Melamin Lantano, Griffe Oi und Füße Nickel Nero Lucido, Arbeitsplatte in Kunststein Fior di Pesco. Dressup Line schwarz mit Rücken aus Kunststein Fior di Pesco.

UNIT POCKET H 234: Створки в меламине Лантано, ручки Oi и ножки отделке Nickel Nero Lucido, столешница из агломерата Fior di Pesco. Dressup Line черного цвета с задней панелью из агломерата Fior di Pesco.

5 - DINING Ø 100 cm
Ø 39,37 "

PLATFORM: Table in Castagno Grigio wood.

PLATFORM: Tavolo in essenza Castagno Grigio.

PLATFORM: Table en essence Castagno Grigio.

PLATFORM: Mesa en madera Castagno Grigio.

PLATFORM: Tisch in Holz Castagno Grigio.

PLATFORM: Стол из дерева Castagno Grigio.

6 - LIVING 300 x 35 cm
118,11 x 13,78 "

MOBILIS: Castagno Grigio wood, Nickel Lucido "Fiocina" and knob.

MOBILIS: Essenza Castagno Grigio, fiocina e pomolo Nickel Lucido.

MOBILIS: Essence Castagno Grigio, "Fiocina" et bouton Nickel Lucido.

6 - LIVING 300 x 35 cm
118,11 x 13,78 "

MOBILIS: Madera Castagno Grigio, "Fiocina" y pomo Nickel Lucido.

MOBILIS: Holz Castagno Grigio, "Fiocina" und Knopf Nickel Lucido.

MOBILIS: Дерево Castagno Grigio, "Fiocina" и круглая ручка в отделке Nickel Lucido.

7 - LIVING 100 x 100cm
39,37 x 39,37 "

UNIT COFFEE TABLE: Top in Bianco Apuano engineered stone and Magnolia lacquered structure, Nickel Nero Lucido feet.

UNIT COFFEE TABLE: Top in seminato Bianco Apuano e struttura laccato Magnolia. Piedini Nickel Nero Lucido.

UNIT COFFEE TABLE: Plateau en pierre reconstituée Bianco Apuano et structure laqué Magnolia. Pieds Nickel Nero Lucido.

UNIT COFFEE TABLE: Encimera en conglomerado Bianco Apuano y estructura laqueado Magnolia. Patas Nickel Nero Lucido.

UNIT COFFEE TABLE: Arbeitsplatte aus Kunststein Bianco Apuano und Struktur lackiert Magnolia. Füße Nickel Nero Lucido.

UNIT COFFEE TABLE: Столешница из агломерата Bianco Apuano и каркас в лакировке Magnolia. Ножки в отделке Nickel Nero Lucido.

8 - LIVING 90 x 35 cm
35,43 x 13,78 "

UNIT CUPBOARDS H 138: Doors in Specchiato Cannettato glass, Nero silk-effect lacquered carcass, Nickel lacquered top panel and structure, feet Nickel Nero Lucido.

MADIE UNIT H 138: Ante in vetro Specchiato Cannettato, fusto laccato seta Nero, top e struttura laccata Nichel, piedini Nickel Nero Lucido.

BUFFETS UNIT H 138: Portes en verre Specchiato Cannettato, caisson laqué soie Nero, plan et structure laqué Nichel, pieds Nickel Nero Lucido.

ARTESAS UNIT H 138: Puertas en vidrio Specchiato Cannettato, cuerpo laqueado seda Nero, tapa y estructura laqueado Nichel, patas Nickel Nero Lucido.

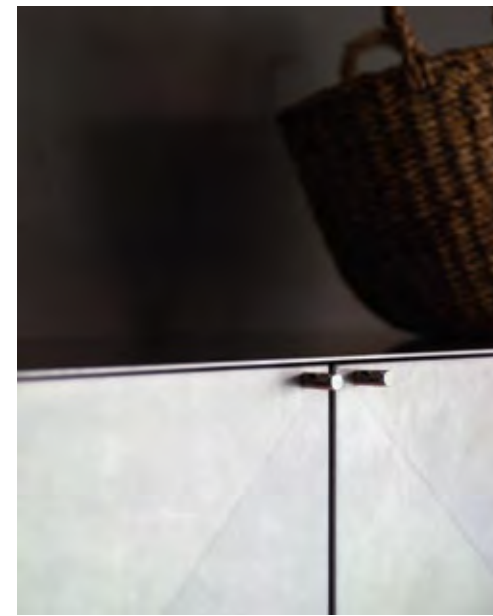
UNIT SIDEBOARDS H 138: Türen in Specchiato Cannettato Glas, Gestell seidenlackiert Nero, Platte und Struktur lackiert Nichel, Füße Nickel Nero Lucido.

ТУМБЫ UNIT H 138: Створки из стекла Specchiato Cannettato корпус в шелковой лакировке Nero, столешница и каркас в лакировке Nichel, ножки отделке Nickel Nero Lucido.



CASTAGNO GRIGIO
— WOOD

Essenza
Essence
Madera
Holz
Дерево



VINTAGE AISI 316
— STAINLESS STEEL

Acciaio inox
Acier inox
Acero inox
Edelstahl
Нержавеющая Сталь



SPECCHIATO CANNETTATO
— GLASS

Vetro
Verre
Vidrio
Glas
Стекло



GRIS ABUJARDADO GEO
— MDi

MDi
MDi
MDi
MDi
MDi



FIOR DI PESCO
— ENGINEERED STONE

Seminato
Pierre reconstituée
Conglomerado
Kunststein
Агломерат

BLU FES ANODYC
— METALLIC EFFECT LACQUER

Laccato effetto metallico
Laqué effet métallique
Laqueado efecto metálico
Lackiert mit Metalleffekt
Лакировка с металлическим эффектом



LANTANIO
— MELAMINE

Melaminico
Mélamine
Melamina
Melamin
Меламин



ART WORK
— untitled #01

by Andrea Ferrari
Milan, 2022

Portrait one
NOBLE HUES

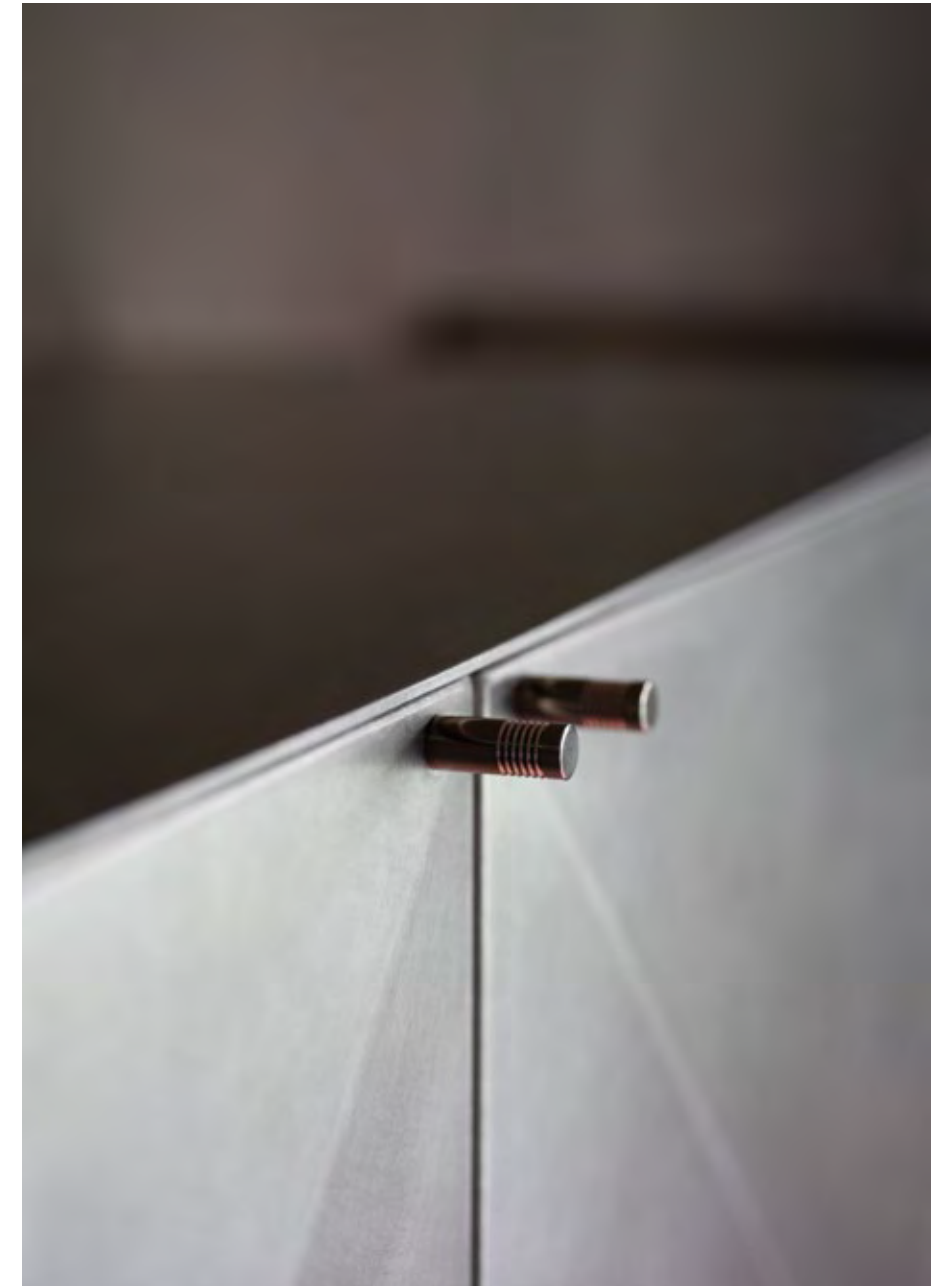




ROOK TABLE IN VINTAGE STAINLESS STEEL

Tavolo Rook in acciaio inox Vintage
Table Rook en acier inox Vintage
Mesa Rook en acero inox Vintage
Tisch Rook aus Edelstahl Vintage
Стол Rook из нержавеющей сталь Vintage



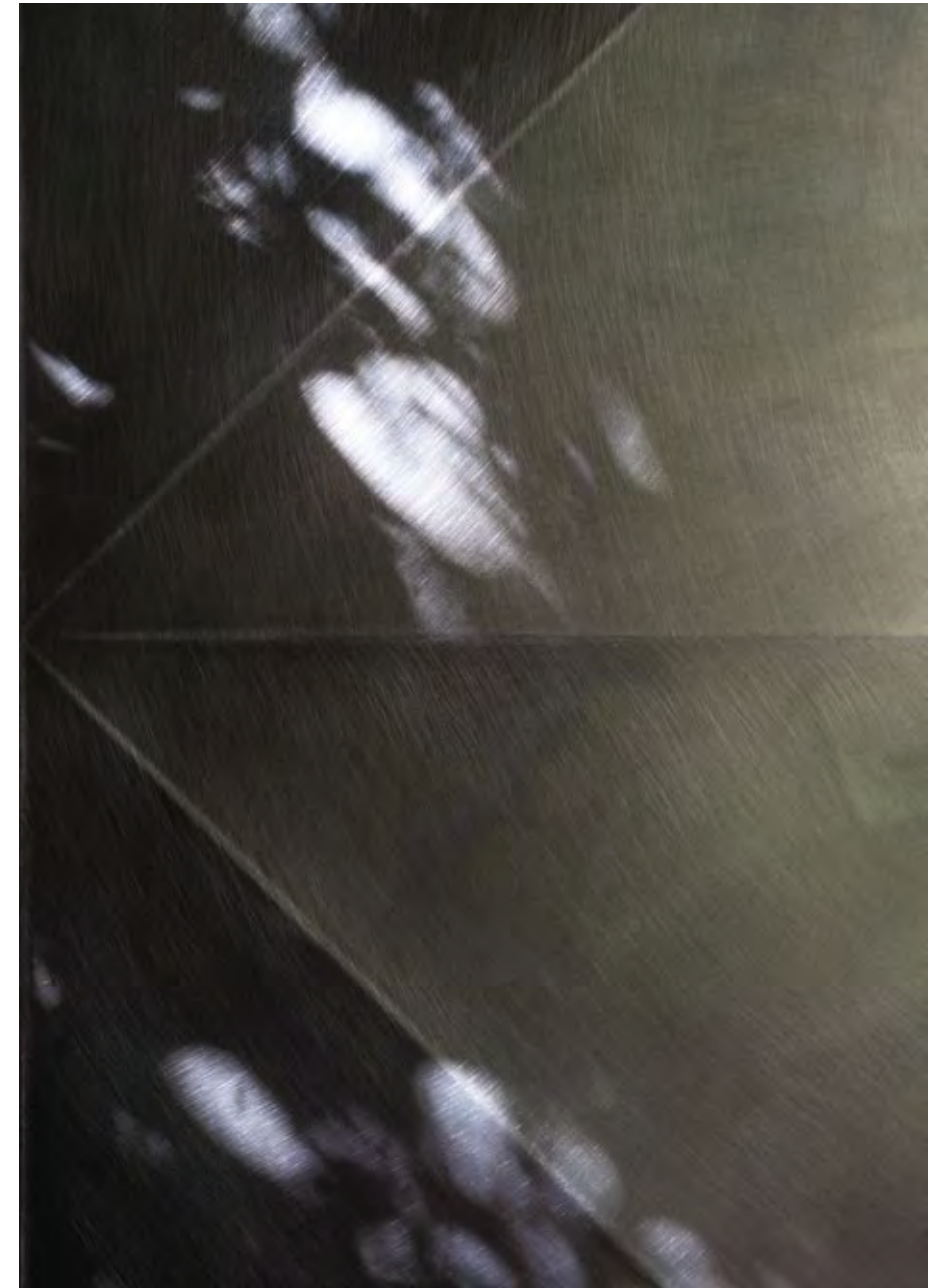




**WILLIAMSBURG CUPBOARDS IN VINTAGE STAINLESS STEEL
WITH INSIDE SHELVES IN MDI GRIS ABUJARDADO GEO**

Madie Williamsburg in acciaio inox Vintage con ripiani interni in MDi Gris Abujardado Geo
 Buffets Williamsburg en acier inox Vintage avec étagères intérieures en MDi Gris Abujardado Geo
 Artesas Williamsburg en acero inox Vintage con estantes internos en MDi Gris Abujardado Geo
 Sideboards Williamsburg aus Edelstahl Vintage und Innenböden aus MDi Gris Abujardado Geo
 Тумбы Williamsburg из нержавеющей стали Vintage с внутренними полками из MDi Gris Abujardado Geo











**SHAKER BLU FES ANODYC METALLIC EFFECT LACQUERED
DOOR AND STRUCTURE IN BLU FES LACQUER**

Anta Shaker laccato effetto metallico Blu Fes Anodyc e struttura in laccato Blu Fes
 Porte Shaker laquée effet métallique Blu Fes Anodyc et structure en laqué Blu Fes
 Puerta Shaker laqueado efecto metálico Blu Fes Anodyc y estructura en laqueado Blu Fes
 Tür Shaker Metalleffekt Blu Fes Anodyc und Struktur in Glanzlack Blu Fes
 Створка Shaker в лакировке с металлическим эффектом Blu Fes Anodyc, каркас модуля в лакировке Blu Fes





**WORKTOP FIOR DI PESCO ENGINEERED STONE AND NICKEL
NERO LUCIDO OI HANDLE**

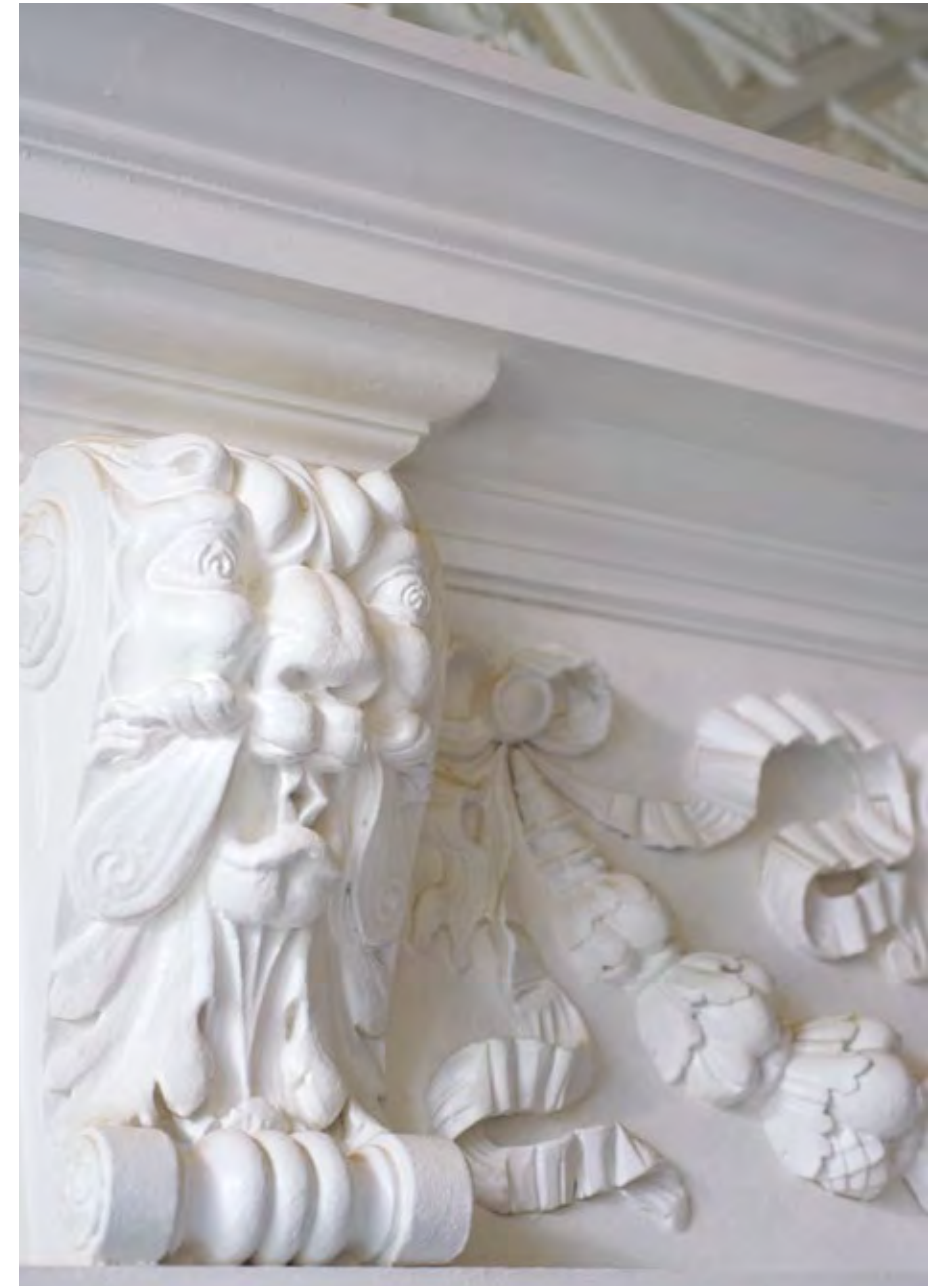
Top in seminato Fior di Pesco e maniglia Oi Nickel Nero Lucido
 Plan de travail en pierre reconstituée Fior di Pesco et poignée Oi Nickel Nero Lucido
 Encimera en conglomerado Fior di Pesco y tirador Oi Nickel Nero Lucido
 Arbeitsplatte in Kunststein Fior di Pesco und Griff Oi Nickel Nero Lucido
 Столешница из агломерата Fior di Pesco и ручка Oi отделке Nickel Nero Lucido



INSIDE DRAWERS WITH GREY MAT

Interni cassetti con tappetino Grey
 Intérieur de tiroirs avec tapis Grey
 Interiores cajones con tapete Grey
 Innenausstattung der Schubladen mit Schutzmatte Grey
 Внутренняя поверхность ящиков с защитным материалом Grey







**POCKET TALL UNITS IN LANTANIO MELAMINE
AND OI HANDLE NICKEL NERO LUCIDO**

Colonne Pocket in melaminico Lantanio e maniglia Oi Nickel Nero Lucido
 Armoires Pocket en mélamine Lantanio et poignée Oi Nickel Nero Lucido
 Columnas Pocket en melamina Lantanio y tirador Oi Nickel Nero Lucido
 Schränke Pocket in Melamin Lantanio und Griff Oi Nickel Nero Lucido
 Высокие шкафы Pocket в меламине Lantanio и ручка Oi отделке Nickel Nero Lucido





**PANTRY TALL UNIT WITH FUMÉ GLASS SHELVES
EQUIPPED WITH ILLUMINATION**

Colonna dispensa con mensole in vetro Fumé dotate di illuminazione
 Armoire garde-manger avec étagères en verre Fumé avec éclairage
 Columna despensa con baldas en vidrio Fumé equipadas con iluminación
 Vorratsschrank mit Böden aus Fumé getöntem Glas mit Beleuchtung
 Шкаф-пенал с полками из стекла Fumé с подсветкой

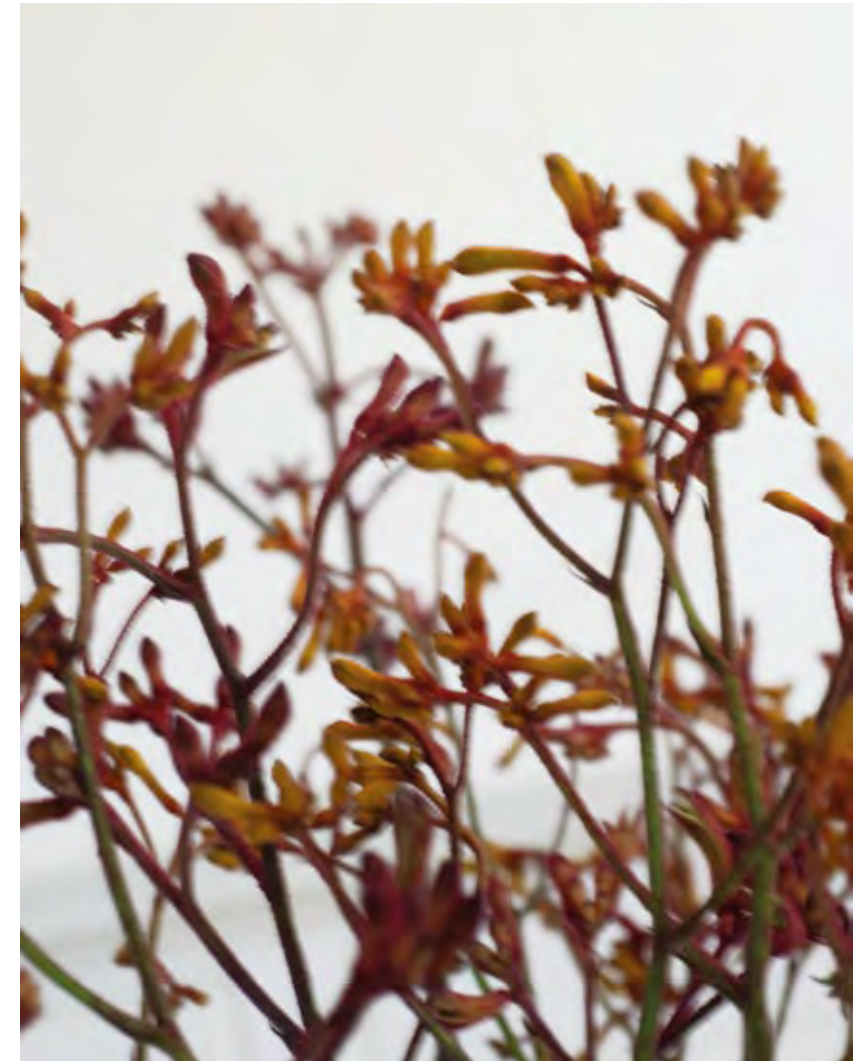


BLACK DRESSUP LINE SHELF WITH SPLASHBACK AND WORKTOP IN FIOR DI PESCO ENGINEERED STONE

Mensola Dressup Line di colore nero con schienale e top in seminato Fior di Pesco
 Étagère Dressup Line de couleur noire avec crédence et plan de travail en pierre reconstituée Fior di Pesco
 Balda Dressup Line de color negro con panel y encimera en conglomerado Fior di Pesco
 Böden Dressup Line schwarz mit Rückwand und Arbeitsplatte in Kunststein Fior di Pesco
 Полка Dressup Line черного цвета с задней панелью и Столешница из агломерата Fior di Pesco







PLATFORM TABLE IN CASTAGNO GRIGIO WOOD

Tavolo Platform in essenza Castagno Grigio
 Table Platform en essence Castagno Grigio
 Mesa Platform en madera Castagno Grigio
 Tisch Platform in Holz Castagno Grigio
 Стол Platform из дерева Castagno Grigio



**MOBILIS IN CASTAGNO GRIGIO WOOD WITH NICKEL LUCIDO
KNOBS AND "FIOCINA"**

Mobilis in essenza Castagno Grigio con pomoli e fiocina Nickel Lucido
 Mobilis en essence Castagno Grigio avec boutons et "Fiocina" Nickel Lucido
 Mobilis en mader Castagno Grigio con pomos y "Fiocina" Nickel Lucido
 Mobilis mit Holz Castagno Grigio und Knöpfe und "Fiocina" Nickel Lucido
 Mobilis из дерева Castagno Grigio с круглыми ручками и "Fiocina" отделке Nickel Lucido









**UNIT CUPBOARDS WITH SPECCHIATO CANNETTATO GLASS
DOORS AND NICHEL LACQUERED STRUCTURE**

Madie Unit con ante in vetro Specchiato Cannettato e struttura laccata Nichel
 Buffets Unit avec portes en verre Specchiato Cannettato et structure laquée Nichel
 Artesas Unit con puertas en vidrio Specchiato Cannettato y estructura laqueada Nichel
 Sideboards Unit mit Türen aus Specchiato Cannettato Glas und Struktur lackiert Nichel
 Тумбы Unit со створками из стекла Specchiato Cannettato, каркас в лакировке Nichel

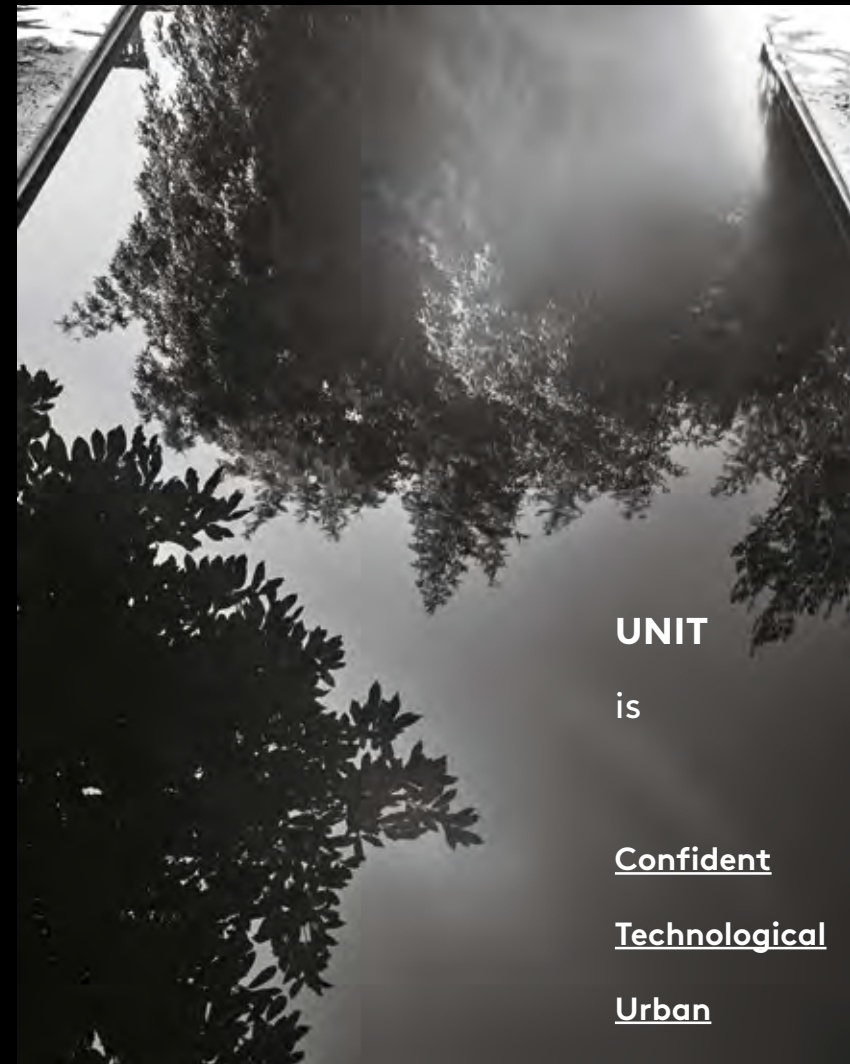


UNIT



Portrait two

METROPOLITAN ENERGY



UNIT

is

Confident

Technological

Urban

METROPOLITAN ENERGY



TITANIO — STRUCTURED LACQUER

Laccato strutturato
Laqué structuré
Laqueado estructurado
Strukturlackierung
Фактурная лакировка



INOX MATT — STEEL

Acciaio
Acier
Acero
Stahl
Сталь

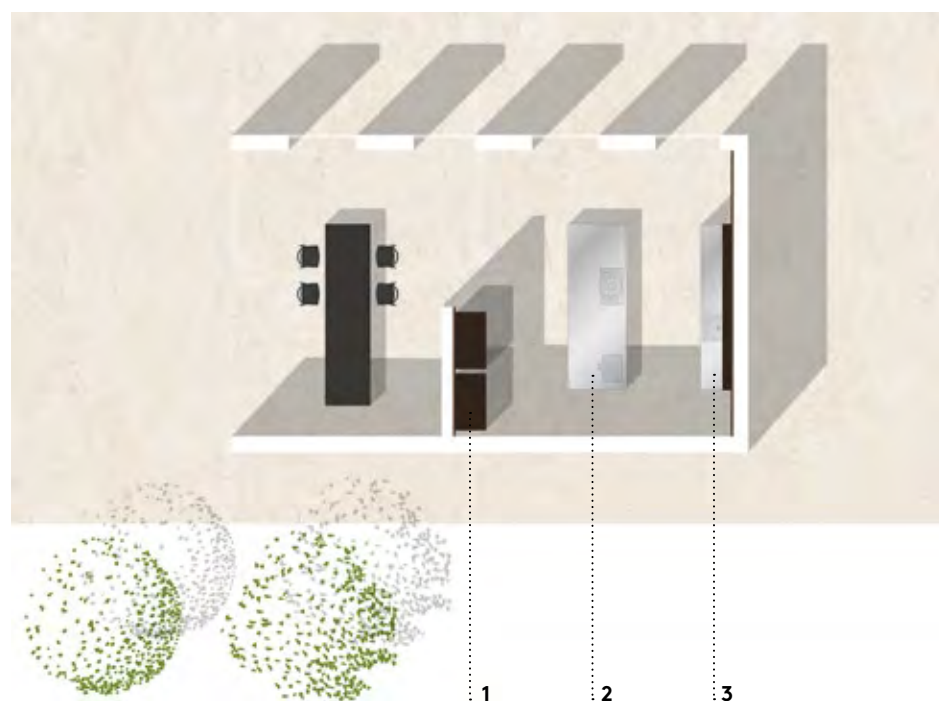


ART WORK — untitled #02

by Andrea Ferrari
Milan, 2019

METROPOLITAN ENERGY

— Floor plan —

**1 - KITCHEN**120 x 62 cm
47,24 x 24,41 "

TALL UNITS H 198: Titanio structured lacquered doors, Titanio aluminium structure, Nickel Lucido Shell handles.

COLONNE H 198: Ante in laccato strutturato Titanio, struttura alluminio Titanio, maniglie Shell Nickel Lucido.

ARMOIRES H 198: Portes en laqué structuré Titanio, structure aluminium Titanio, poignées Shell Nickel Lucido.

COLUMNAS H 198: Puertas en laqueado estructurado Titanio, estructura aluminio Titanio, tiradores Shell Nickel Lucido.

HOCHSCHRÄNKE H 198: Türen strukturlackiert Titanio, Struktur aus Titanio-Aluminium, Griffe Shell aus Nickel Lucido.

ВЫСОКИЕ ШКАФЫ H 198: Створки в структурированной лакировке Titanio, каркас: алюминий Titanio, ручки Shell: Nickel Lucido.

2 - KITCHEN360 x 120 cm
141,73 x 47,24 "

ISLAND: Titanio structured lacquered doors, Titanio aluminium structure, Inox Matt steel worktop, Nickel Lucido Shell handles.

ISOLA: Ante in laccato strutturato Titanio, struttura alluminio Titanio, worktop acciaio Inox Matt, maniglie Shell Nickel Lucido.

ILÔT: Portes en laqué structuré Titanio, structure aluminium Titanio, plan de travail acier Inox Matt, poignées Shell Nickel Lucido.

ISLA: Puertas en laqueado estructurado Titanio, estructura aluminio Titanio, encimera acero Inox Matt, tiradores Shell Nickel Lucido.

INSEL: Türen strukturlackiert Titanio, Aluminiumstruktur Titanio, Arbeitsplatte aus mattem Inox Matt, Griffe Shell aus Nickel Lucido.

ОСТРОВ: Створки в структурированной лакировке Titanio, каркас: алюминий Titanio, столешница: нержавеющая сталь Inox Matt, ручки Shell: Nickel Lucido.

3 - KITCHEN360 x 62 cm
141,73 x 24,41 "

BASE UNITS: Titanio structured lacquered door, Titanio aluminium structure, Titanio Wall Waiter, Inox Matt steel worktop, Nickel Lucido Shell handles.

BASI: Ante in laccato strutturato Titanio, struttura alluminio Titanio, Wall Waiter Titanio, worktop acciaio Inox Matt, maniglie Shell Nickel Lucido.

BASES: Porte en laqué structuré Titanio, structure aluminium Titanio, Wall Waiter Titanio, plan de travail acier Inox Matt, poignées Shell Nickel Lucido.

BASES: Puerta en laqueado estructurado Titanio, estructura aluminio Titanio, Wall Waiter Titanio, encimera acero Inox Matt, tiradores Shell Nickel Lucido.

UNTERGESTELLE: Tür strukturlackiert Titanio, Aluminiumstruktur Titanio, Wall Waiter Titanio, Arbeitsplatte aus Inox Matt, Griffe Shell aus Nickel Lucido.

НИЖНИЕ ШКАФЫ: Створка в структурированной лакировке Titanio, каркас: алюминий Titanio, Wall Waiter Titanio, столешница: нержавеющая сталь Inox Matt, ручки Shell: Nickel Lucido.









INOX MATT STEEL WORKTOP

Piano in acciaio Inox Matt
 Plan de travail en acier Inox Matt
 Encimera en acero Inox Matt
 Arbeitsplatte aus Stahl Inox Matt
 Столешница из стали Inox Matt





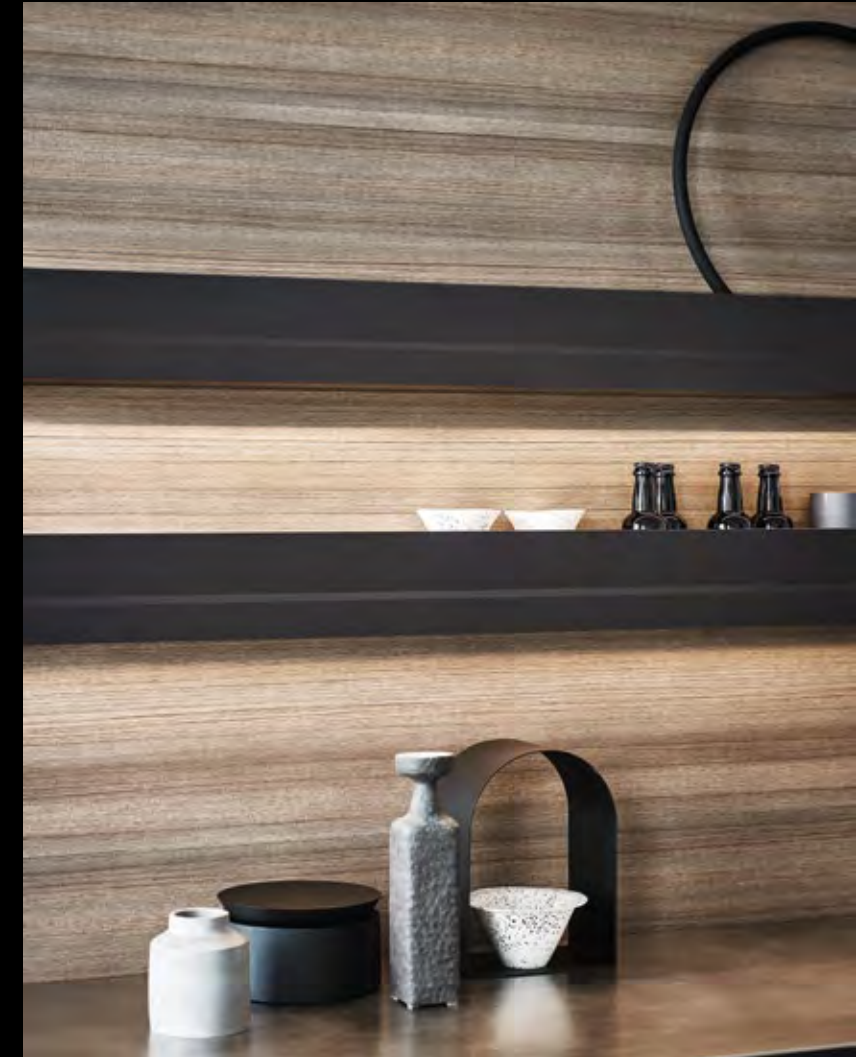




WALL WAITER WALL ACCESSORY WITH TITANIO FINISH

Modulo polifunzionale Wall Waiter finitura Titanio
 Accessoire mural Wall Waiter avec finition Titanio
 Accesorio de pared Wall Waiter acabado Titanio
 Zubehör für Wand Wall Waiter Ausführung Titanio
 Настенный аксессуар Wall Waiter с отделкой Titanio











NICKEL LUCIDO SHELL HANDLE

Maniglia Shell Nickel Lucido
 Poignée Shell en Nickel Lucido
 Tirador Shell en Nickel Lucido
 Griff Shell aus Nickel Lucido
 Ручка Shell: Nickel Lucido



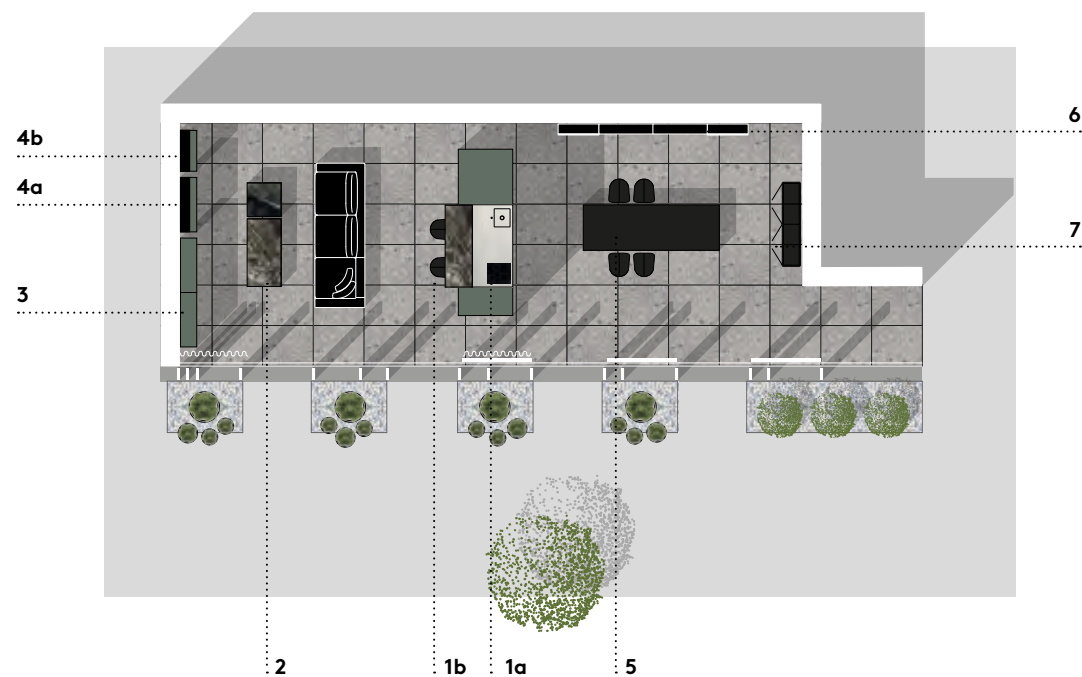


OPEN GLAMOUR



OPEN GLAMOUR

— Floor plan —


1a - KITCHEN 360 x 109 cm
141,73 x 42,91 "

DOUBLE SIDED UNIT POCKET H 210: Doors and structure in Verde Comodoro Anodyc lacquer, Eero handles and Champagne feet, worktop in Vintage stainless steel. Across light.

UNIT POCKET BIFACCIALE H 210: Ante e struttura in laccato Verde Comodoro Anodyc, maniglie Eero e piedini Champagne, top in acciaio inox Vintage. Luce Across.

UNIT POCKET DOUBLE FACE H 210: Portes et structure en laqué Verde Comodoro Anodyc, poignées Eero et pieds Champagne, plan de travail en acier inox Vintage. Éclairage Across.

UNIT POCKET BIFACIAL H 210: Puertas y estructura en laqueado Verde Comodoro Anodyc, tiradores Eero y patas Champagne, encimera en acero inox Vintage. Luz Across.

UNIT POCKET ZWEISEITIG H 210: Türen und Struktur in Verde Comodoro Anodyc lackiert, Griffe Eero und Füße Champagne, Arbeitsplatte aus Edelstahl Vintage. Licht Across.

ДВУСТОРОННИЙ UNIT POCKET H 210: Створки в лакировке Verde Comodoro Anodyc, каркас из алюминия в лакировке Verde Comodoro, ручки Eero и ножки в отделке Champagne, столешница из нержавеющей стали Vintage. Подсветка Across черного.

1b - LIVING 360 x 109 cm
141,73 x 42,91 "

DOUBLE SIDED UNIT POCKET H 210: Verde Comodoro aluminium lacquered structure, doors in Fumé glass with Rock fabric, black glass frame, Solaris splashback, snack in Breccia Imperiale marble.

UNIT POCKET BIFACCIALE H 210: Struttura alluminio laccato Verde Comodoro, ante in vetro Fumé con tessuto Rock, telaio vetrine nero, schienale Solaris, snack in marmo Breccia Imperiale.

UNIT POCKET DOUBLE FACE H 210: Structure aluminium laqué Verde Comodoro, portes en verre Fumé avec tissu Rock, cadre portes vitrées noir, crédence Solaris, plan snack en marbre Breccia Imperiale.

UNIT POCKET BIFACIAL H 210: Estructura aluminio laqueado Verde Comodoro, puertas en vidrio Fumé con tejido Rock, marco vitrinas negro, panel Solaris, barra de desayuno en mármol Breccia Imperiale.

UNIT POCKET ZWEISEITIG H 210: Struktur aus lackiertem Aluminium Verde Comodoro, Türen aus Fumé getöntem Glas mit Rock Stoff, Vitrinenrahmen schwarz, Rückwände Solaris, Stehtischplatte aus Marmor Breccia Imperiale.

ДВУСТОРОННИЙ UNIT POCKET H 210: Каркас из алюминия в лакировке Verde Comodoro, створки из стекла Fumé с текстилем Rock, рама витрин черного цвета, задняя панель Solaris, столешница из мрамора Breccia Imperiale.

2 - LIVING 100 x 75 cm / 39,37 x 29,53 "

UNIT COFFEE TABLE: Top in Breccia Imperiale marble, Verde Comodoro lacquered structure, Champagne feet.

— Floor plan —

2 - LIVING 100 x 75 cm / 39,37 x 29,53 "

UNIT COFFEE TABLE: Top in marmo Breccia Imperiale, struttura laccato Verde Comodoro, piedini Champagne.

UNIT COFFEE TABLE: Plateau en marbre Breccia Imperiale, structure laqué Verde Comodoro, pieds Champagne.

UNIT COFFEE TABLE: Encimera en mármol Breccia Imperiale, estructura laqueado Verde Comodoro, patas Champagne.

UNIT COFFEE TABLE: Platte aus Marmor Breccia Imperiale, Struktur lackiert Verde Comodoro, Füße Champagne.

UNIT COFFEE TABLE: Столешница из мрамора Breccia Imperiale, каркас в лакировке Verde Comodoro, ножки в отделке Champagne.

3 - LIVING 240 x 24 cm / 94,49 x 9,45 "

MOBILIS: Verde Comodoro structured lacquer, Champagne "Fiocina" and knobs.

MOBILIS: Laccato strutturato Verde Comodoro, fiocina e pomoli Champagne.

MOBILIS: Laqué structuré Verde Comodoro, "Fiocina" et boutons Champagne.

MOBILIS: Laqueado estructurado Verde Comodoro, "Fiocina" y pomoli Champagne.

MOBILIS: Strukturlack Verde Comodoro, "Fiocina" und Knöpfe Champagne.

MOBILIS: Фактурная лакировка Verde Comodoro, "Fiocina" и круглые ручки в отделке Champagne.

4a - LIVING 90 x 120 cm
35,43 x 47,24 "

DRESSUP: Black frame, Breccia Imperiale marble splashback, Fumé glass shelves.

DRESSUP: Profilo nero, schienale marmo Breccia Imperiale, ripiani vetro Fumé.

DRESSUP: Traverse noire, crédence en marbre Breccia Imperiale, étagères verre Fumé.

DRESSUP: Perfil negro, panel en mármol Breccia Imperiale, estantes vidrio Fumé.

DRESSUP: Profil schwarz, Rückwand aus Marmor Breccia Imperiale, Böden aus Fumé getöntem Glas.

DRESSUP: Черный профиль, задняя панель из мрамора Breccia Imperiale, полки из стекла Fumé.

4b - LIVING 120 x 120 cm
47,24 x 47,24 "

DRESSUP: Black frame, Frassino Brown frame doors and splashback, Champagne knobs.

DRESSUP: Profilo nero, ante telaio e schienale melaminico Frassino Brown, pomoli Champagne.

DRESSUP: Traverse noire, portes cadre et crédence mélamine Frassino Brown, boutons Champagne.

4b - LIVING 120 x 120 cm
47,24 x 47,24 "

DRESSUP: Perfil negro, puertas marco y panel melamina Frassino Brown, pomos Champagne.

DRESSUP: Profil schwarz, Türen Rahmen und Rückwand aus Melanin Frassino Brown, Knöpfe Champagne.

DRESSUP: Черный профиль, створки и задняя панель в меламине Frassino Brown, круглые ручки в отделке Champagne.

5 - DINING 300 x 100 cm
118,11 x 39,37 "

SOLIDO: Table in Rovere Corvino.

SOLIDO: Tavolo in Rovere Corvino.

SOLIDO: Table en Rovere Corvino.

SOLIDO: Mesa en Rovere Corvino.

SOLIDO: Tisch in Rovere Corvino.

SOLIDO: Стол в отделке Rovere Corvino.

6 - DINING 420 x 120 cm
165,35 x 47,24 "

DRESSUP: Black frame, "Delicate Camelia" Art Collection splashback, doors and shelves in Fumé glass.

DRESSUP: Profilo nero, schienale Art Collection "Delicate Camelia", ante e mensole in vetro Fumé.

DRESSUP: Traverse noire, crédence Art Collection "Delicate Camelia", portes et étagères en verre Fumé.

DRESSUP: Perfil negro, panel Art Collection "Delicate Camelia", puertas y baldas en vidrio Fumé.

DRESSUP: Profil schwarz, Rückwand Art Collection "Delicate Camelia", Türen und Böden aus Fumé getöntem Glas.

DRESSUP: Черный профиль, задняя панель Art Collection "Delicate Camelia", створки и полки из стекла Fumé.

7 - DINING 180 x 35 cm
70,87 x 13,78 "

UNIT CUPBOARD H 138: Doors in Frassino Brown melamine, Accento handle and Nickel Nero Lucido feet.

MADIA UNIT H 138: Ante in melaminico Frassino Brown, maniglia Accento e piedini in Nickel Nero Lucido.

BUFFET UNIT H 138: Portes en mélamine Frassino Brown, poignée Accento et pieds en Nickel Nero Lucido.

ARTESA UNIT H 138: Puertas en melamina Frassino Brown, tirador Accento y patas en Nickel Nero Lucido.

SIDEBOARD UNIT H 138: Türen aus Melanin Frassino Brown, Griffe Accento und Füße in Nickel Nero Lucido.

ТУМБЫ UNIT H 138: Створки в меламине Frassino Brown, ручка Accento и ножки в отделке Nickel Nero Lucido.

OPEN GLAMOUR



VINTAGE
— STAINLESS STEEL

Acciaio inox
Acier inox
Acero inox
Edelstahl
Нержавеющая сталь

BRECCIA IMPERIALE
— MARBLE

Marmo
Marbre
Mármol
Marmor
Мрамор

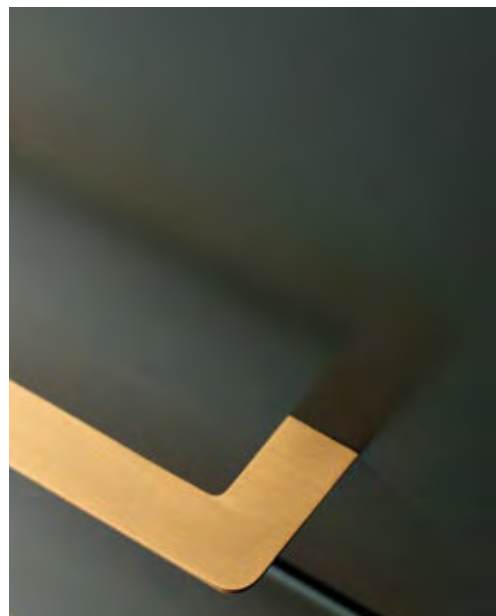
FRASSINO BROWN
— MELAMINE

Melaminico
Mélamine
Melamina
Melamine
Меламин

ROVERE CORVINO
— WOOD

Essenza
Essence
Madera
Holz
Дерево

OPEN GLAMOUR



VERDE COMODORO ANODYC
— METALLIC EFFECT LACQUER

Laccato effetto metallico
Laqué effet métallique
Laqueado efecto metálico
Lackiert mit Metalleffekt
Лакировка с металлическим эффектом

VERDE COMODORO
— STRUCTURED LACQUER

Laccato strutturato
Laqué structuré
Laqueado estructurado
Strukturlack
Фактурная лакировка



ART WORK
— untitled #03

by Andrea Ferrari
Milan, 2022

OPEN GLAMOUR









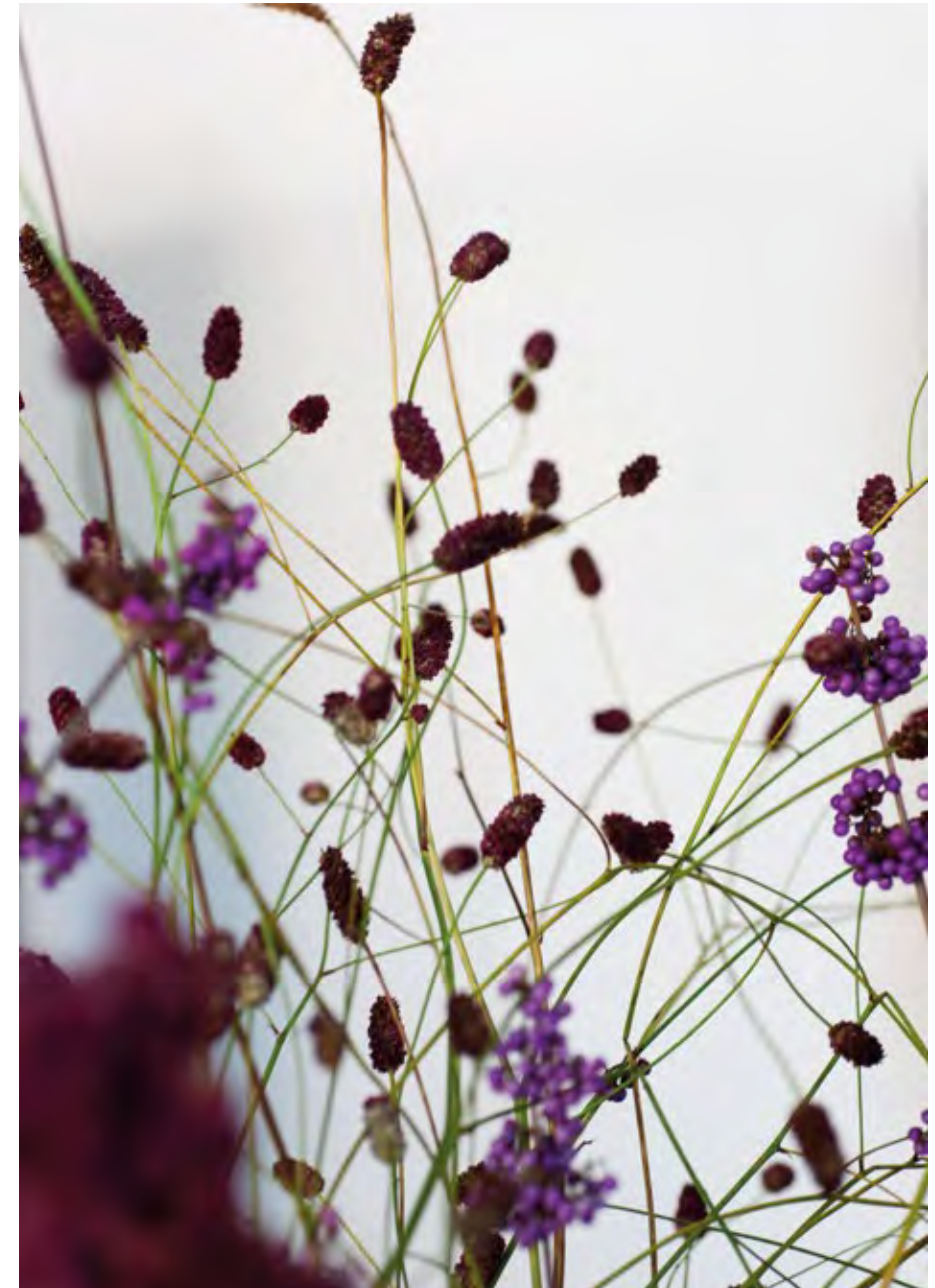
DOUBLE SIDED UNIT POCKET WITH VERDE COMODORO ANODYC LACQUERED DOORS, CHAMPAGNE EERO HANDLES

Unit Pocket bifacciale con ante laccato Verde Comodoro Anodyc, maniglie Eero Champagne
 Unit Pocket double face avec portes laquées Verde Comodoro Anodyc, poignées Eero Champagne
 Unit Pocket bifacial con puertas laqueado Verde Comodoro Anodyc, tiradores Eero Champagne
 Unit Pocket zweiseitig mit Türen Verde Comodoro Anodyc lackiert, Griffe Eero Champagne
 Двусторонний Unit Pocket со стороны кухни, створки в лакировке Verde Comodoro Anodyc, ручки Eero Champagne



VINTAGE STAINLESS STEEL WORKTOP

Top in acciaio inox Vintage
 Plan de travail en acier inox Vintage
 Encimera en acero inox Vintage
 Arbeitsplatte aus Edelstahl Vintage
 Столешница из нержавеющей стали Vintage





**DOUBLE SIDED UNIT POCKET WITH FUMÉ GLASS DOORS,
AND SOLARIS ILLUMINATED SPLASHBACK. ACROSS LIGHT**

Unit Pocket bifacciale con ante vetrina Fumé, schienale luminoso Solaris. Luce Across
 Unit Pocket double face avec portes vitrées Fumé, crédence lumineuse Solaris. Éclairage Across
 Unit Pocket bifacial con puertas vitrina Fumé, panel luminoso Solaris. Luz Across
 Unit Pocket mit Vitrinentür aus Fumé-Glas, helle Rückwand Solaris. Licht Across
 Двусторонний Unit Pocket со стороны зала, створки из стекла Fumé, задняя панель с
 подсветкой Solaris. Подсветка Across







SNACK IN BRECCIA IMPERIALE MARBLE

Snack in marmo Breccia Imperiale
 Plan-Snack en marbre Breccia Imperiale
 Barra de desayuno en mármol Breccia Imperiale
 Stehtischplatte aus Marmor Breccia Imperiale
 Столешница из мрамора Breccia Imperiale

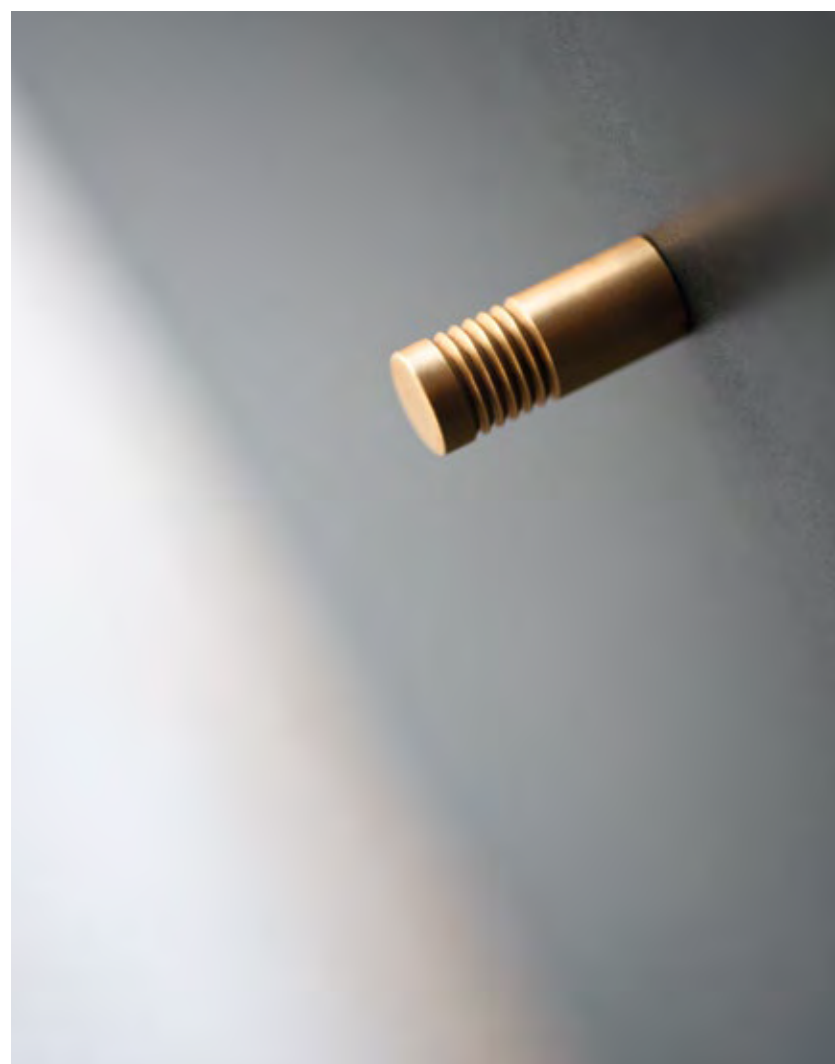






MOBILIS COMPOSITION IN VERDE COMODORO STRUCTURED LACQUER, CHAMPAGNE "FIOCINA" AND KNOBS

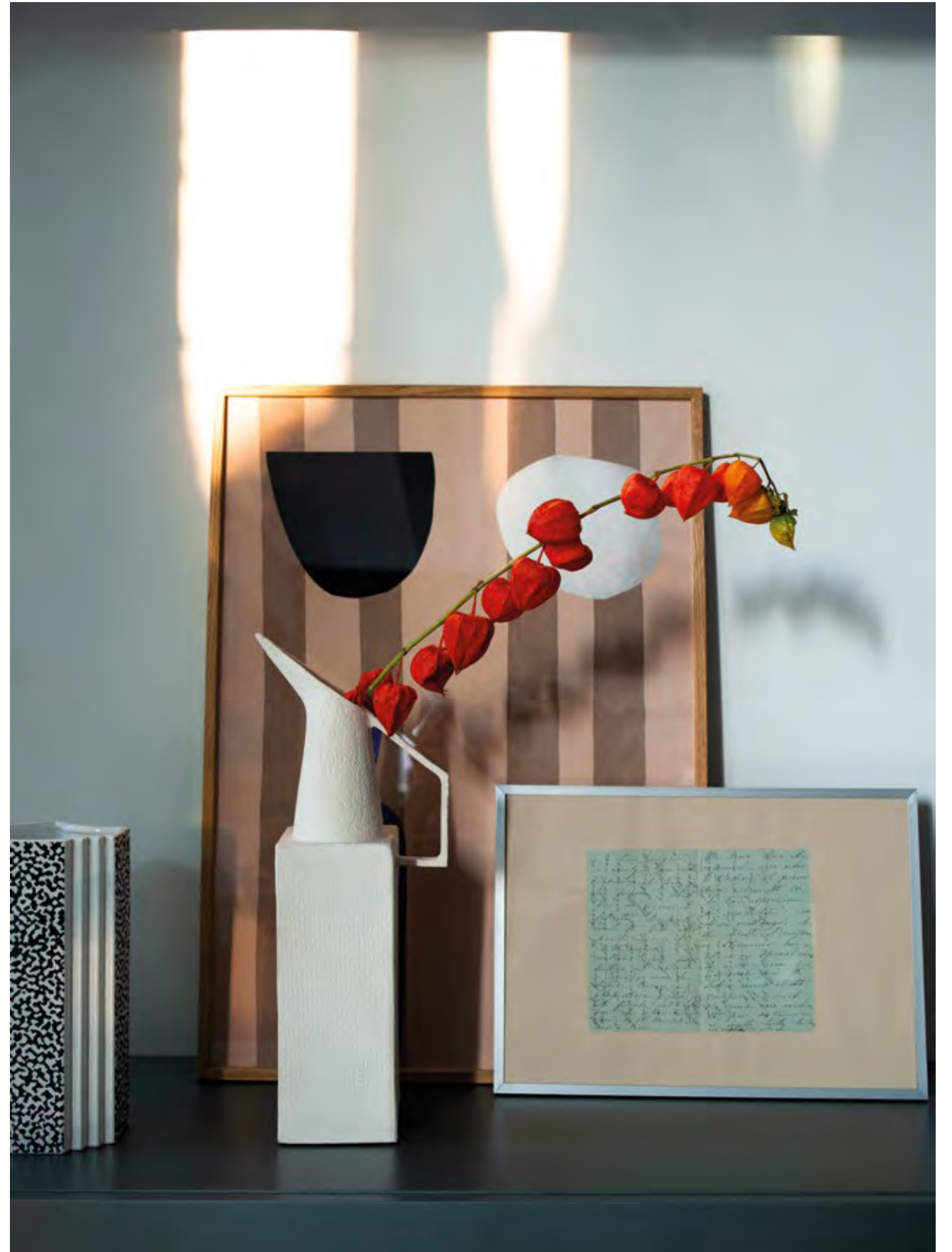
Composizione Mobilis in laccato strutturato Verde Comodoro, fiocina e pomoli Champagne
 Composition Mobilis en laqué structuré Verde Comodoro, "Fiocina" et boutons Champagne
 Composición Mobilis en laqueado estructurado Verde Comodoro, "Fiocina" y pomos Champagne
 Mobilis-Elemente mit Strukturlack Verde Comodoro, "Fiocina" und Knöpfe Champagne
 Композиция Mobilis в фактурной лакировке Verde Comodoro, "Fiocina" и круглые ручки в отделке Champagne



**DRESSUP WITH FRASSINO BROWN MELAMINE FRAME DOORS
AND CHAMPAGNE KNOB**

Dressup con ante telaio in melaminico Frassino Brown e pomolo Champagne
 Dressup avec portes cadre en mélamine Frassino Brown et bouton Champagne
 Dressup con puertas marco en melamina Frassino Brown y pomo Champagne
 Dressup mit Türen Rahmen aus Melamin Frassino Brown und Knopf Champagne
 Dressup с рамочными створками в меламине Frassino Brown и круглая ручка в
 отделке Champagne













**DRESSUP OPEN COMPOSITION AND GLASS, ART
COLLECTION SPLASHBACK, FUMÉ GLASS SHELVES**

Composizione Dressup a giorno e vetrina, schienale Art Collection, mensole in vetro Fumé
 Composition ouverte Dressup et porte vitrée, crédence Art Collection, étagères en verre Fumé
 Composición abierta Dressup y vitrina, panel Art Collection, baldas en vidrio Fumé
 Offene Dressup-Elemente und Vitrinentür, Rückwand Art Collection, Böden aus Fumé-Glas
 Композиция Dressup без створок и шкаф-витрина, задняя панель Art Collection, полки из
 стекла Fumé



**UNIT CUPBOARD WITH FRASSINO BROWN MELAMINE
AND NICKEL NERO LUCIDO ACCENTO HANDLES**

Madia Unit con ante in melaminico Frassino Brown e maniglie Accento Nickel Nero Lucido
 Buffet Unit avec portes en mélamine Frassino Brown et poignées Accento Nickel Nero Lucido
 Artesa Unit con puertas en melamina Frassino Brown y tiradores Accento Nickel Nero Lucido
 Sideboard Unit mit Türen aus Melamin Frassino Brown und Griffe Accento Nickel Nero Lucido
 Тумба Unit со створками в меламине Frassino Brown и ручки Accento тделке Nickel Nero Lucido





STRUCTURE, TOP PANEL AND INSIDE UNIT CUPBOARD IN NERO SILK-EFFECT LACQUER

Struttura, top e interno madia Unit in laccato seta Nero
 Structure, plan et intérieur buffet Unit en laqué soie Nero
 Estructura, tapa e interior artesa Unit en laqueado seda Nero
 Struktur, Platte und innere der Sideboard Unit seidenlackiert Nero
 Каркас, столешница и внутренняя сторона тумбы Unit в шелковой лакировке Nero





UNIT

Portrait four

CREATIVE HARMONY



UNIT

is

Unlimited

Clear

Independent



BIANCO
— SILK-EFFECT LACQUER

Laccato seta
Laqué soie
Laqueado seda
Seidenlackiert
Шелковая лакировка



CHAMPAGNE
— HANDLE AND FOOT

Maniglia e piedino
Poignée et pied
Tirador y pata
Griff und Fuß
Ручка и ножка



ART WORK
— untitled #04

by Andrea Ferrari
Milan, 2019

CREATIVE HARMONY

— Floor plan —


1 - KITCHEN 240 x 120 cm
94,49 x 47,24"

ISLAND: Doors with Bianco silk-effect lacquer, Bianco aluminium structure, N-White Hanex worktop, Champagne Eero handles.

ISOLA: Ante in laccato seta Bianco, struttura alluminio Bianco, piano in N-White Hanex, maniglie Eero Champagne.

ILÔT: Portes en laqué soie Bianco, structure aluminium Bianco, plan de travail en N-White Hanex, poignées Eero Champagne.

ISLA: Puertas en laqueado seda Bianco, estructura aluminio Bianco, encimera en N-White Hanex, tiradores Eero Champagne.

INSEL: Türen seidenlackiert Bianco, Aluminiumstruktur Bianco, Arbeitsplatte aus N-White Hanex, Griffe Eero Champagne.

ОСТРОВ: Створки в шелковой лакировке Bianco, каркас: алюминий Bianco, столешница: N-White Hanex, ручки Eero: Champagne.

2 - KITCHEN 240 x 62 cm
94,49 x 24,41"

TALL UNITS H 198: Doors with Bianco silk-effect lacquer, Bianco aluminium structure, Champagne Eero handles.

COLONNE H 198: Ante in laccato seta Bianco, struttura alluminio Bianco, maniglie Eero Champagne.

ARMOIRES H 198: Portes en laqué soie Bianco, structure aluminium Bianco, poignées Eero Champagne.

COLUMNAS H 198: Puertas en laqueado seda Bianco, estructura aluminio Bianco, tiradores Eero Champagne.

HOCHSCHRÄNKE H 198: Türen seidenlackiert Bianco, Aluminiumstruktur Bianco, Griffe Eero Champagne.

ВЫСОКИЕ ШКАФЫ H 198: Створки в лакировке Bianco, каркас: алюминий Bianco, ручки Eero: Champagne.

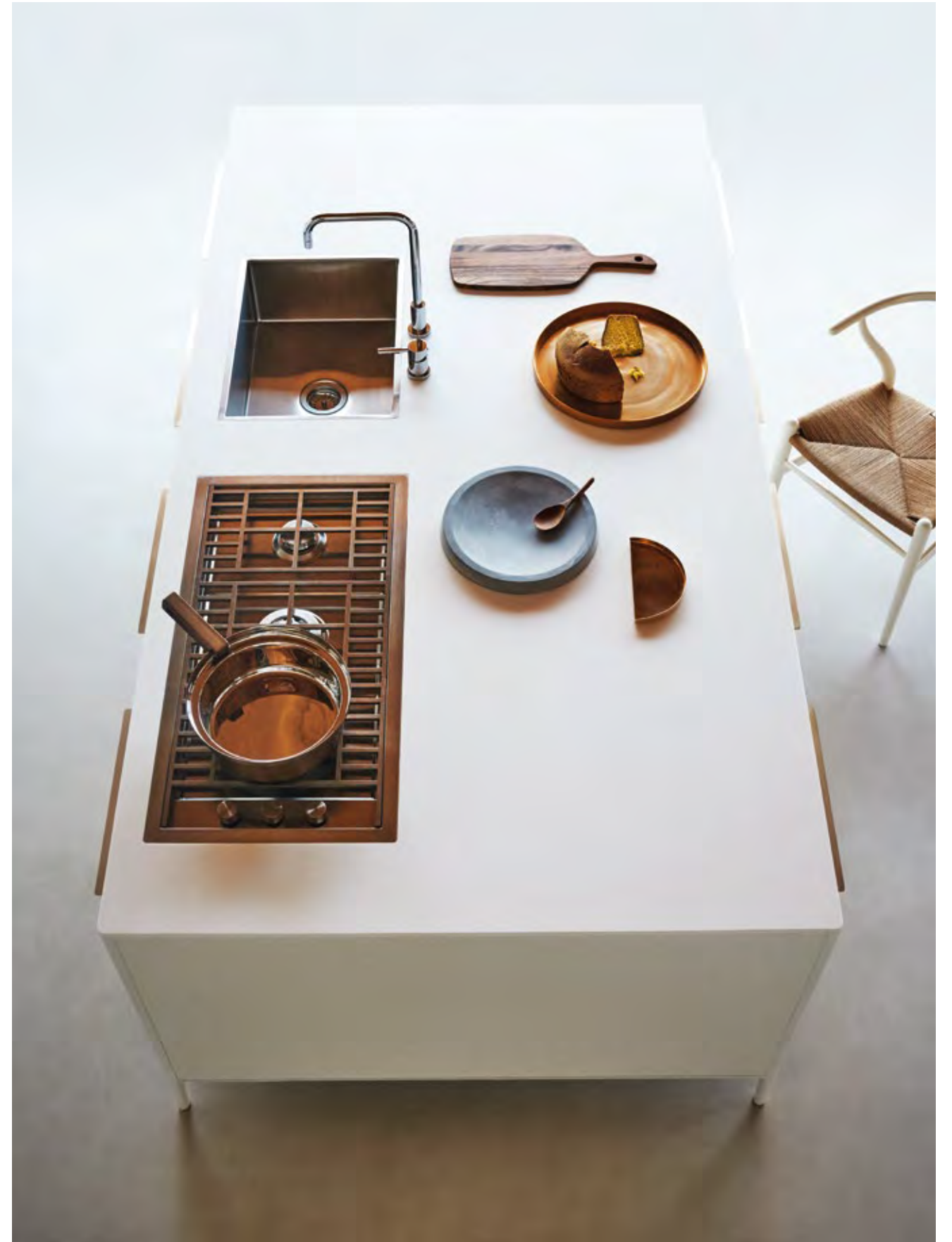






HANEX N-WHITE SHAPED WORKTOP

Piano sagomato in Hanex N-White
 Plan de travail façonné en Hanex N-White
 Encimera perfilada en Hanex N-White
 Profilierter Platte Hanex N-White
 Профильная столешница: Hanex N-White











CHAMPAGNE FINISH ADJUSTABLE FEET

Piedino regolabile finitura Champagne
 Pied réglable finition Champagne
 Patas regulables acabado Champagne
 Höhenverstellbarer Fuß Ausführung Champagne
 Регулируемая ножка в отделке Champagne





TALL UNITS WITH PANTRY AND APPLIANCES

Colonne con dispensa ed elettrodomestici
 Armoires avec garde-manger et appareils électroménagers
 Columnas con despensa y electrodomésticos
 Hochschränke mit Vorratsfach und Elektrogeräten
 Высокие шкафы и бытовая техника



UNIT



PORTRAIT FOUR — Creative Harmony



CHAMPAGNE EERO HANDLE

Maniglia Eero Champagne
Poignée Eero Champagne
Tirador Eero Champagne
Griff Eero Champagne
Ручка Eero: Champagne, матовая

UNIT



140

Portrait five

LOCAL GENTILITY

UNIT

is

Refined

Welcoming

Linked





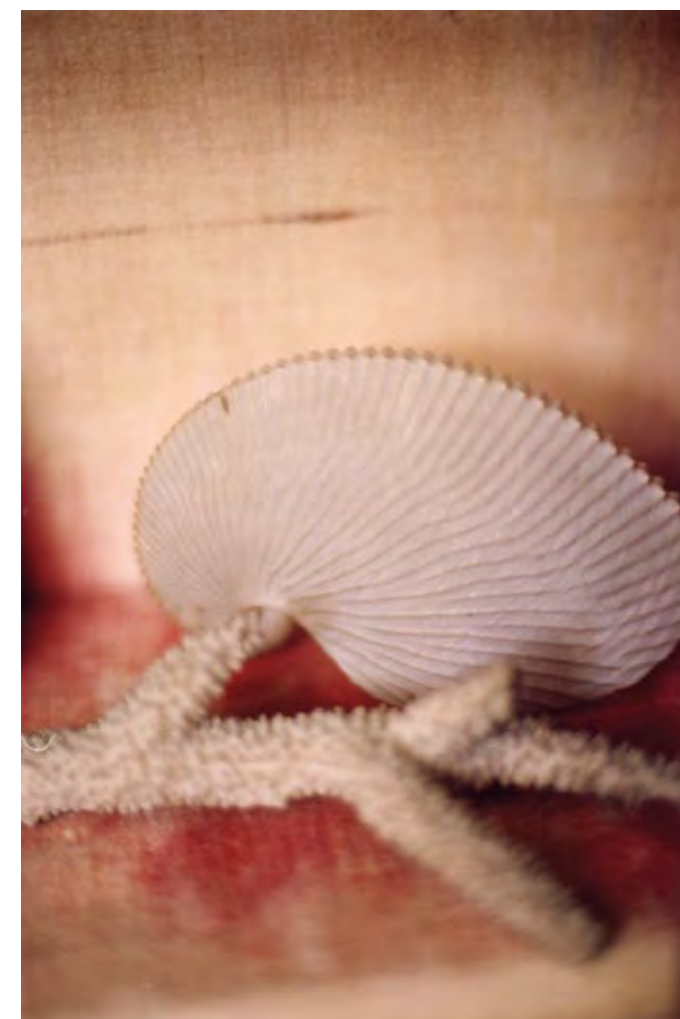
ACCIAIO OSSIDATO
— METALLIC EFFECT LACQUER

Laccato effetto metallico
Laqué effet métallique
Laqueado efecto metálico
Metalleffekt-Lackierung
Лакировка с металлическим эффектом



ROSSO JAIPUR
— FENIX LAMINATES

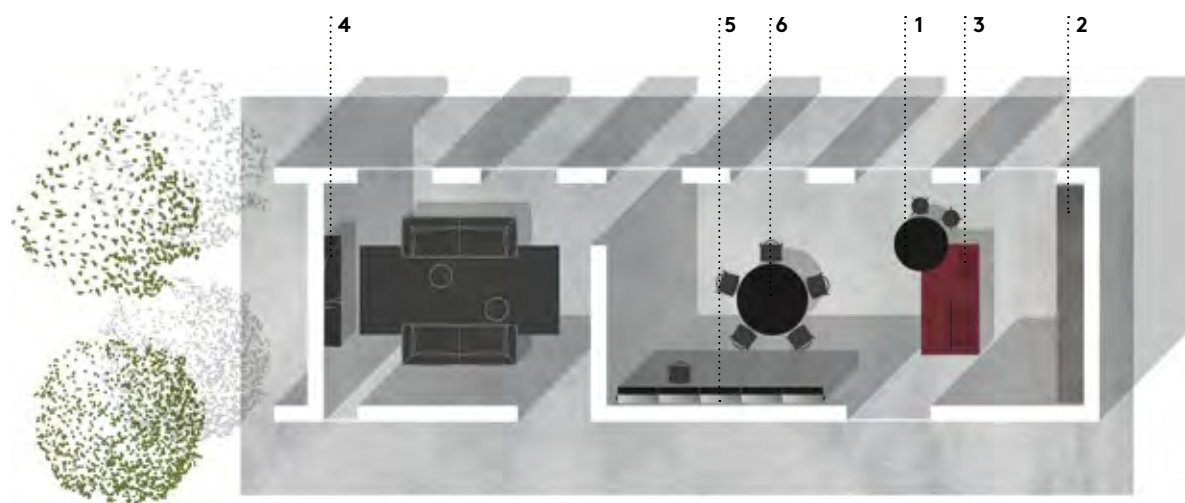
Laminato Fenix
Stratifié Fenix
Laminado Fenix
Laminats Fenix
Ламинат Fenix



ART WORK
— untitled #05

by Andrea Ferrari
Milan, 2019

— Floor plan —

**1 - KITCHEN**

Ø 120 cm
Ø 47,24 "

PLATFORM: Snack surface in Rovere Corvino.

PLATFORM: Piano snack in Rovere Corvino.

PLATFORM: Plan snack en Rovere Corvino.

PLATFORM: Barra para desayuno en Rovere Corvino.

PLATFORM: Stehtischplatte aus Rovere Corvino.

PLATFORM: Столешница в отделке Rovere Corvino.

2 - KITCHEN

480 x 60 cm
188,98 x 23,62 "

TALL UNITS H 282: Lacquered Shaker doors with metallic effect, Acciaio Ossidato, Fumé glass door with Rock fabric, Eero Nickel Nero Lucido handles.

COLONNE H 282: Ante Shaker in laccato effetto metallico, Acciaio Ossidato, anta vetro Fumé con tessuto Rock, maniglie Eero Nickel Nero Lucido.

ARMOIRES H 282: Portes Shaker laqué effet métallique, Acciaio Ossidato, porte en verre Fumé avec tissu Rock, poignées Eero en Nickel Nero Lucido.

COLUMNAS H 282: Puertas Shaker en laqueado efecto metálico, Acciaio Ossidato, puerta vidrio Fumé con tejido Rock, tiradores Eero Nickel Nero Lucido.

HOCHSCHRÄNKE H 282: Shaker-Türen in lackiert mit Metalleffekt, Acciaio Ossidato, Rauchglastüren Fumé mit Rock Stoff, Griffe Eero Nickel Nero Lucido.

ВЫСОКИЕ ШКАФЫ H 282: Створки Shaker в лакировке с металлическим эффектом, отделка Acciaio Ossidato: створка Fumé с Rock тканью, ручки Eero: Nickel Nero Lucido.

3 - KITCHEN

240 x 130 cm
94,49 x 51,18 "

ISLAND: Rosso Jaipur Fenix doors and worktop, Rosso Jaipur aluminium structure, Eero Nickel Nero Lucido handles.

ISOLA: Ante e worktop in Fenix Rosso Jaipur, struttura alluminio Rosso Jaipur, maniglie Eero Nickel Nero Lucido.

ÎLOT: Portes et plan de travail en Fenix Rosso Jaipur, structure aluminium en Rosso Jaipur, poignées Eero en Nickel Nero Lucido.

ISLA: Puertas y encimera en Fenix Rosso Jaipur, estructura aluminio Rosso Jaipur, tiradores Eero Nickel Nero Lucido.

INSEL: Türen und Arbeitsplatte in Fenix Rosso Jaipur, Aluminiumstruktur in Rosso Jaipur, Griffe Eero Nickel Nero Lucido.

ОСТРОВ: Створки Fenix Rosso Jaipur, столешница fenix Rosso Jaipur, ручки Eero: Nickel Nero Lucido.

4 - LIVING

240 x 35 cm
94,49 x 13,78 "

CUPBOARD: Fumé glass doors, worktop made of brushed Nero Marquina marble.

MADIA: Ante vetro Fumé, piano in marmo Nero Marquina spazzolato.

BUFFET: Portes en verre Fumé, plan en marbre Nero Marquina brossé.

ARTESA: Puertas vidrio Fumé, placa en mármol Nero Marquina cepillado.

SIDEBOARD: Fumé Rauchglastüren, Platte aus gebürsteter Nero Marquina-Marmor.

ТУМБА: створка с Fumé стеклом и тканью, столешница мрамор Nero Marquina, брашированный.

5 - DINING

457 x 42 cm
179,92 x 16,54 "

THE 50'S: Black satin brushed uprights, Nero structured lacquered modules, desk Grigio Carnico marble, Fumé glass shelves.

THE 50'S: Montanti nero satinato spazzolato, moduli laccato strutturato Nero, scrivania in marmo Grigio Carnico, mensole vetro Fumé.

THE 50'S: Montants noirs satiné brossé, modules laqué Nero structuré, bureau en marbre Grigio Carnico, étagères verre Fumé.

THE 50'S: Montantes negras satinado cepillado, módulos lacados Nero estructurados, escritorio en mármol Grigio Carnico, estantes vidrio Fumé.

THE 50'S: Ständer schwarz satiniert gebürstet, strukturierte Nero lackierte Module, Schreibtisch aus gebürstetem Grigio Carnico, Böden aus Fumé-Glas.

THE 50'S: Стойки черные, матовые, брашированный, структурированные лакированные модули Nero Столешница из полированного мрамора Grigio Carnico, полки из Fumé стекла.

6 - DINING

Ø 160 cm
Ø 62,99 "

PLATFORM: Table in Rovere Corvino.

PLATFORM: Tavolo in Rovere Corvino.

PLATFORM: Table en Rovere Corvino.

PLATFORM: Mesa en Rovere Corvino.

PLATFORM: Tisch aus Rovere Corvino.

PLATFORM: Стол в отделке Rovere Corvino.







COMPART IN ROVERE CORVINO WOOD

Compart in essenza Rovere Corvino
 Compart en essence Rovere Corvino
 Compart en madera Rovere Corvino
 Compart aus Holz Rovere Corvino
 Compart из дерева Rovere Corvino



PLATFORM SNACK SURFACE IN ROVERE CORVINO WOOD

Piano snack Platform in essenza Rovere Corvino
 Plan snack Platform en essence Rovere Corvino
 Barra para desayuno Platform en madera Rovere Corvino
 Platform Snack-Ebene aus Holz Rovere Corvino
 Столешница Platform из дерева Rovere Corvino

UNIT



PORTRAIT FIVE — Local Gentility





BLACK ALUMINUM ACROSS LIGHT FOR ISLAND TOP

Luce Across in alluminio nero per top isola
 Éclairage Across en aluminium noir pour top îlot
 Luz Across en aluminio negro para la parte superior de la isla
 Lampe Across aus schwarzem Aluminium für Insel Arbeitsplatte
 Подсветка Across из алюминия черного цвета для столешницы острова





**MAXIMA 2.2 TALL UNIT WITH METALLIC EFFECT LACQUERED
SHAKER DOORS ACCIAIO OSSIDATO**

Colonne Maxima 2.2 con ante Shaker in laccato effetto metallico, Acciaio Ossidato
Armoires Maxima 2.2 avec portes Shaker en laqué effet métallique, Acciaio Ossidato
Columnas Maxima 2.2 con puertas Shaker en laqueado efecto metálico, Acciaio Ossidato
Hochschränke Maxima 2.2 mit Türen Shaker aus Metallic-Lackierung, Acciaio Ossidato
Высокие шкафы Maxima 2.2 со створками Shaker в лакировке с металлическим эффектом,
Acciaio Ossidato



FUMÉ GLASS DOOR WITH ROCK FABRIC

Anta vetro Fumé con tessuto Rock
 Porte vitre Fumé avec tissu Rock
 Puerta vidrio Fumé con tejido Rock
 Tür aus Fumé-Glas mit Stoff Rock
 Створка с Fumé стеклом и Rock тканью















THE 50'S BOOKCASE SYSTEM

Sistema libreria The 50's
 Système bibliothèque The 50's
 Sistema librería The 50's
 Das Bücherregalsystem The 50's
 Стеллажи The 50's



METAL FOOT WITH NICKEL LUCIDO FINISH

Piedino in metallo finitura Nickel Lucido
 Pied en métal finition Nickel Lucido
 Pata en metal acabado Nickel Lucido
 Metallfuß mit polierter Nickel Lucido
 Металлическая ножка, отделка: Nickel Lucido







PLATFORM TABLE IN ROVERE CORVINO WOOD

Tavolo Platform in essenza Rovere Corvino
 Table Platform en essence Rovere Corvino
 Mesa Platform en madera Rovere Corvino
 Tisch Platform aus Holz Rovere Corvino
 Стол Platform из дерева Rovere Corvino







UNIT



Portrait six

EVERYDAY MUSEUM

UNIT

is

Ritual

Distinctive

Polite



UNIT

Portrait six

EVERYDAY MUSEUM



LAGUNA
— SILK-EFFECT LACQUER

Laccato seta
Laqué soie
Laqueado seda
Seidenlackiert
Шелковая Лакировка



NOCE CANALETTO
— WOOD

Essenza
Essence
Madera
Holz
Дерево



ART WORK
— untitled #06

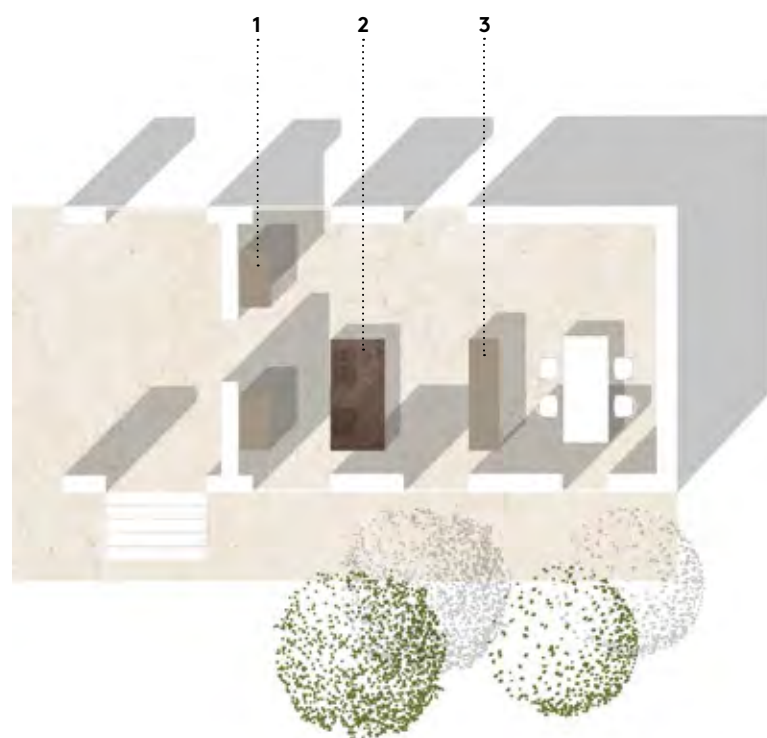
by Andrea Ferrari
Milan, 2019

— Inspirational moodboard —

— Inspirational moodboard —

EVERYDAY MUSEUM

— Floor plan —

**1 - KITCHEN**120 x 62 cm
47,24 x 24,41 "

TALL UNITS H 198: Doors with Laguna silk-effect lacquer, Laguna aluminium structure, Eero Laguna lacquer handles.

COLONNE H 198: Ante in laccato seta Laguna, struttura alluminio Laguna, maniglie Eero laccata Laguna.

ARMOIRES H 198: Portes laqué soie Laguna, structure en aluminium Laguna, poignées Eero laquée Laguna.

COLUMNAS H 198: Puertas en laqueado seda Laguna, estructura aluminio Laguna, tiradores Eero laqueados Laguna.

HOCHSCHRÄNKE H 198: Türen seidenlackiert Laguna, Aluminiumstruktur Laguna, Griffe aus Eero Lack Laguna.

ВЫСОКИЕ ШКАФЫ H 198: Створки в шелковой лакировке Laguna, каркас: алюминий Laguna, ручки Eero в лакировке Laguna.

2 - KITCHEN240 x 120 cm
94,49 x 47,24 "

ISLAND: Doors with Laguna silk-effect lacquer, Laguna aluminium structure, Champagne Eero handles.

ISOLA: Ante in laccato seta Laguna, struttura alluminio Laguna, maniglie Eero Champagne.

ÎLOT: Portes en laqué soie Laguna, structure aluminium Laguna, poignées Eero Champagne.

ISLA: Puertas en laqueado seda Laguna, estructura aluminio Laguna, tiradores Eero Champagne.

ISEL: Türen seidenlackiert Laguna, Aluminiumstruktur Laguna, Griffe Champagne Eero.

ОСТРОВ: Створки в шелковой лакировке Laguna, каркас: алюминий Laguna, ручки Eero: Champagne.

3 - KITCHEN240 x 62 cm
94,49 x 24,41 "

TALL UNITS H 138: Noce Canaletto wood doors, Laguna aluminium structure, Champagne Eero handles.

COLONNE H 138: Ante essenza Noce Canaletto, struttura alluminio Laguna, maniglie Eero Champagne.

ARMOIRES H 138: Portes essence Noce Canaletto, structure aluminium Laguna, poignées Eero Champagne.

COLUMNAS H 138: Puertas madera Noce Canaletto, estructura aluminio Laguna, tiradores Eero Champagne.

HOCHSCHRÄNKE H 138: Türen aus Holz Noce Canaletto, Aluminiumstruktur Laguna, Griffe Champagne Eero.

ВЫСОКИЕ ШКАФЫ H 138: Створки: Дерево Noce Canaletto, каркас: алюминий Laguna, ручки Eero: Champagne.







LAGUNA SILK-EFFECT LACQUER DOORS

Ante in laccato seta Laguna
 Portes en laqué soie Laguna
 Puertas en laqueado seda Laguna
 Türen aus Seidenlack Laguna
 Створки в шелковой лакировке Laguna



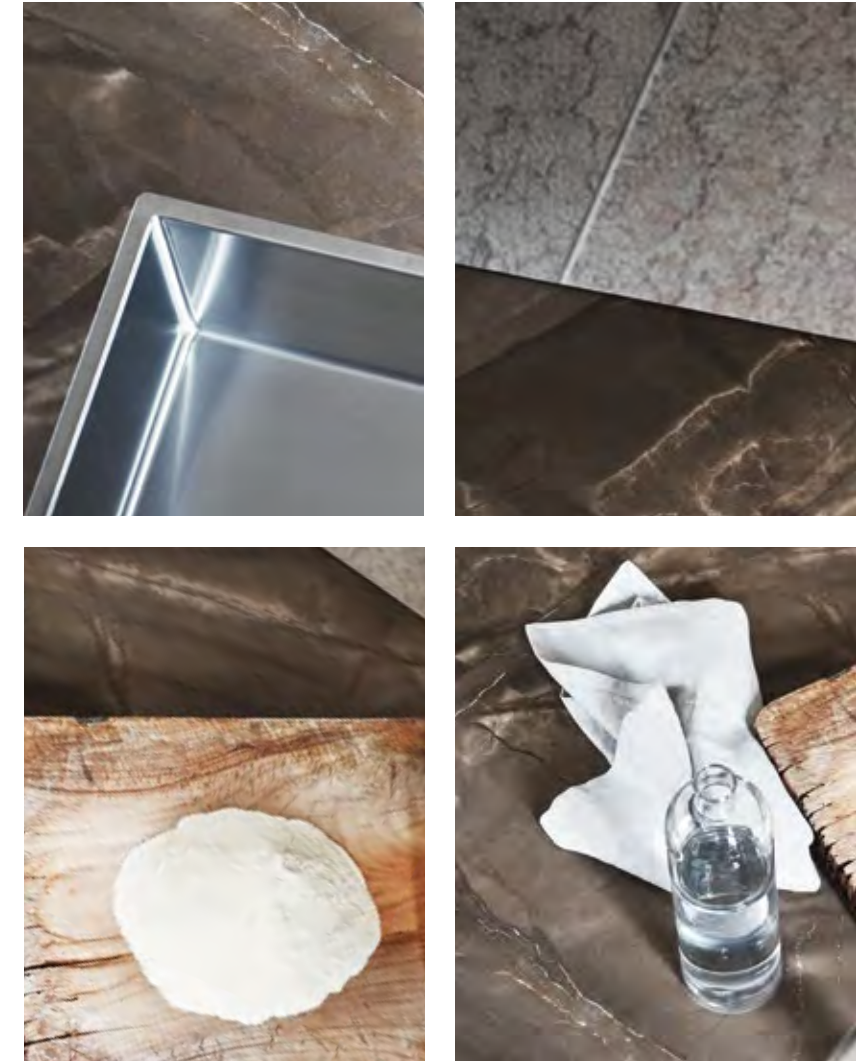




EERO HANDLES LAGUNA LACQUER

Maniglie Eero laccato Laguna
 Poignées Eero laqué Laguna
 Tiradores Eero laqueado Laguna
 Griffe Eero lackiert Laguna
 Ручки Eero лакировке Laguna









NOCE CANALETTO WOOD TALL PANTRY UNIT DOORS

Ante colonne dispensa in essenza Noce Canaletto
 Portes armoires garde-manger en essence Noce Canaletto
 Puertas columnas despensa despensa en madera Noce Canaletto
 Hochschranktüren Vorratsfach aus Holz Noce Canaletto
 Створки высоких шкафов из дерева Noce Canaletto



Art Direction | Concept & graphic design:

GARCÍA CUMINI

Photography:

ANDREA FERRARI

Styling project:

STUDIOPEPE

Copywriter:

CESARE ZOCCHI

Art Collection:

FLOWER STILL LIFE BY ZAIRA ZAROTTI

All rights reserved ©

Postproduction: numerique.it

Printed in Italy: Grafiche Antiga / February 2023

THANKS TO:

Palazzo Beccaguti Cavriani (MN)

Aytm

Bitossi ceramiche

Fabbrica

Fontanaarte

Le creuset

Menu

Mepra

Moroso

Opificio dei sogni

Tacchini

Troels flensted

San Lorenzo

Sfera

Once milano

Agape

CESAR ARREDAMENTI SPA

via Cav. Vittorio Veneto 1/3

30020 Pramaggiore (Ve) Italy

T. +39 0421 2021

info@cesar.it www.cesar.it

> Cesar Arredamenti Spa si riserva il diritto di apportare, senza preavviso, eventuali modifiche necessarie per il miglioramento funzionale ed estetico dei propri prodotti.

> Cesar Arredamenti Spa is entitled to make any modifications deemed necessary to improve the functionality or aesthetics of its products without giving prior notice.

> Cesar Arredamenti Spa se réserve le droit d'apporter, sans aucun préavis, toutes les modifications nécessaires à l'amélioration fonctionnelle et esthétique de ses produits.

> Cesar Arredamenti Spa se reserva el derecho de aportar, sin previo aviso, las modificaciones necesarias para mejorar funcionalmente y estéticamente sus productos.

> Die Cesar Arredamenti Spa behält sich das Recht vor, ohne Vorankündigung alle von ihr zur funktionellen und ästhetischen Verbesserung ihrer Produkte als nötig erachteten Abänderungen vornehmen zu können.

> Cesar Arredamenti Spa оставляет за собой право вносить без предварительного предупреждения изменения, необходимые для совершенствования функциональных и эстетических характеристик своей продукции.

(*) The dimensions in this document are for information purposes only and the structure is not included in the Unit model products.

(*) Tutte le misure presenti negli inserti sono indicative e non comprendono la struttura nei prodotti del modello Unit.

(*) Les dimensions dans ce document ne sont données qu'à titre d'exemple et ne comprennent pas la structure dans les produit du modèle Unit.

(*) Todas las medidas incluidas en este informe son indicativas y no comprenden la estructura en los productos del modelo Unit.

(*) Die in diesem Dokument angegebenen Dimensionen sind als indikativ zu betrachten und enthalten nicht die Struktur der Modellprodukte Unit.

(*) Все размеры данных композиций приведены в качестве примера и не являются обязательными для изделий модели Unit.

PAPER PRINTED FSC® CERTIFIED:



The image features several thin, light-colored stems with clusters of small, vibrant purple flowers. The flowers are arranged in dense, rounded groups. The background is a plain, light cream color. The text is centered in the middle of the page.

the book
of
kitchen portraits

C E S A R