

C E S A R

TANGRAM

Design by García Cumini

Pensar fuera de los esquemas y estimular la curiosidad son los conceptos que han guiado a García Cumini y a Cesar en la realización de Tangram. Inspirada en el antiguo juego chino de formas geométricas unidas entre sí para formar figuras siempre nuevas, la propuesta Cesar retoma la lógica modular evitando toda linealidad. El proyecto Tangram exalta la curva y sus infinitas posibilidades de combinación.



cesar.it

©Cesar Arredamenti Spa

C E S A R

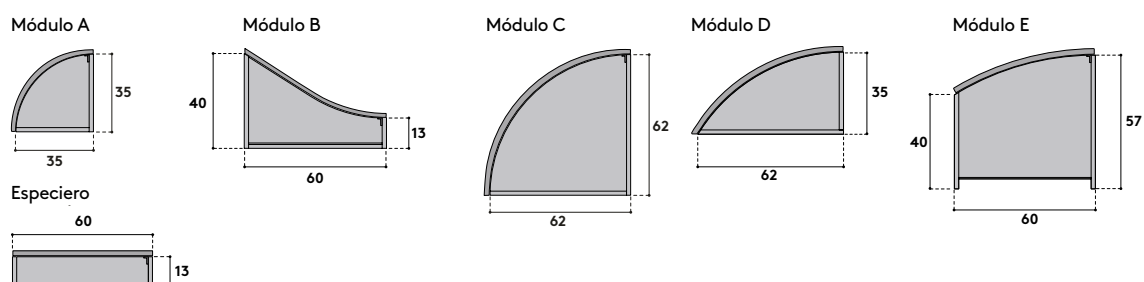
TANGRAM

Design by García Cumini

LOS PROTAGONISTAS DEL PROYECTO TANGRAM

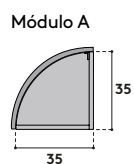
Tangram se compone de cinco elementos curvos que se pueden unir según se desee a los módulos Cesar para construir islas cocina con geometrías inusuales, composiciones adosadas a paredes o incluso soluciones que abrazan esquinas. Estas formas excéntricas no se componen de simples semicírculos o porciones de círculo, sino que siguen un radio fijo y distinto para cada módulo, llevando una nueva idea de sinuosidad al diseño de la cocina adaptándose a las distintas necesidades.

MÓDULOS TANGRAM



ARTESA TANGRAM H138 CM

Los módulos Tangram para la artesa solo están disponibles con altura H138 cm en combinación con el zócalo H6 cm.



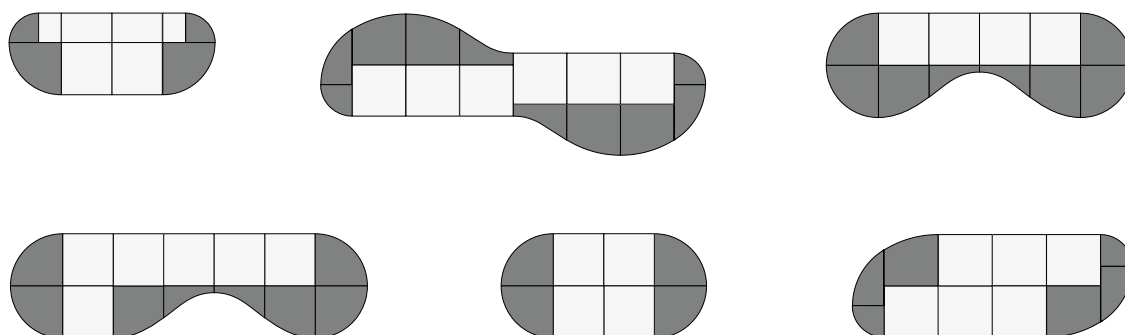
C E S A R

TANGRAM

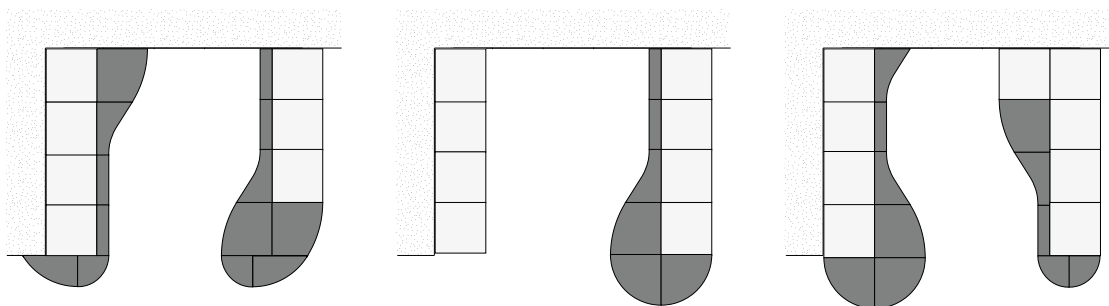
Design by García Cumini

CREA TU TANGRAM

Isla



Península

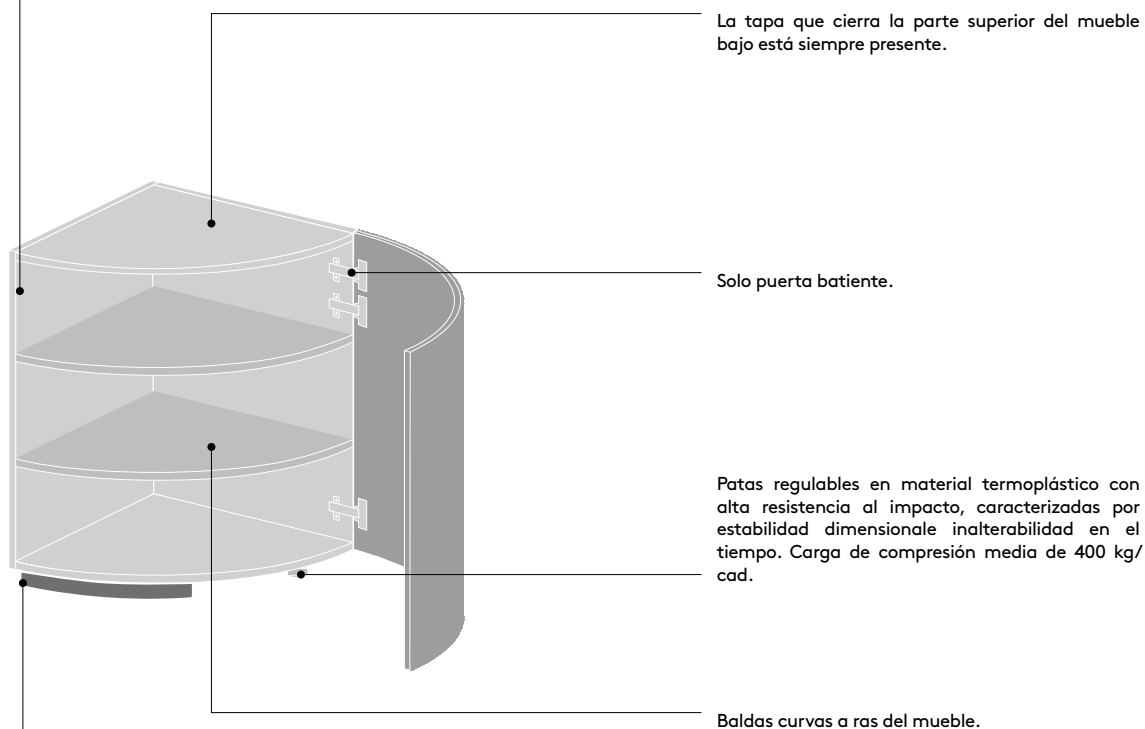


TANGRAM

Design by García Cumini

CARACTERÍSTICAS GENERALES CUERPO DE TANGRAM CURVO

Cuerpos: mínima emisión de formaldehído y máxima resistencia a la humedad de los materiales utilizados, con certificación FSC/Carb Phase II/TSCA Title VI compliant /F**** y V100. Espesor de 18 mm para garantizar el perfecto ajuste de los herrajes durante el montaje y con el tiempo.



El zócalo H6 cm está hecho de aluminio para no sufrir cambios con el tiempo y minimizar el mantenimiento, se entrega con clip imantada. La unión entre las bases cae en correspondencia con las bases y está cubierta por tapas.

TANGRAM

Design by García Cumini

INFORMACIÓN GENERAL ANTE TANGRAM



CON PUERTA GROOVE

La puerta Groove, con un grosor de 2,2, se compone de una secuencia de fresados verticales que crean un diseño tridimensional e irregular, estudiado para ocultar las uniones entre módulos y garantizar una percepción unitaria del conjunto.

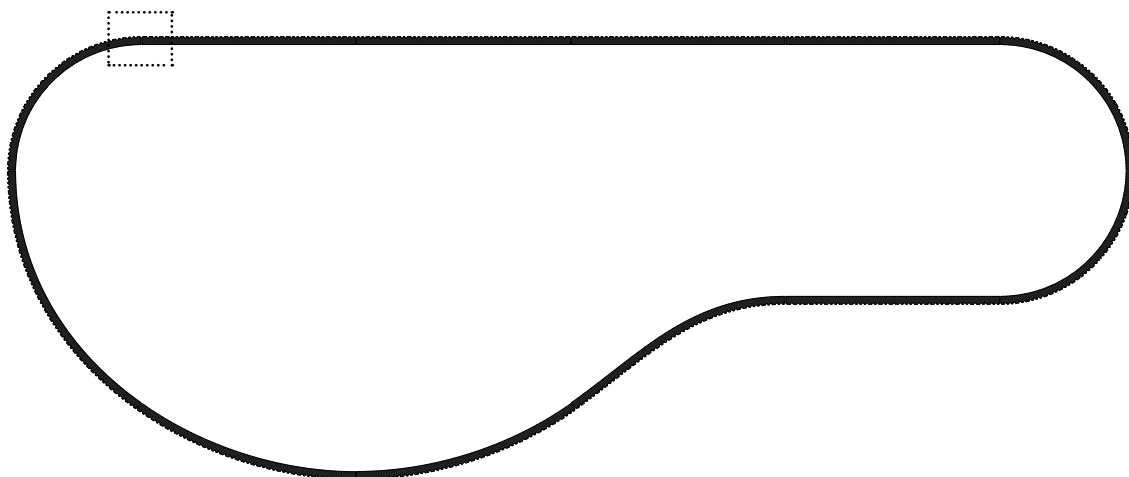
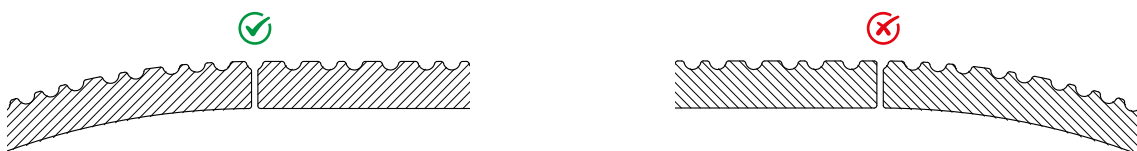


CON PUERTA LISCIA

Puerta de 2,2 cm de espesor, apta para sistemas de apertura Push pull y manillas de la colección Cesar.

FOCUS PUERTA GROOVE

Para destacar la fluidez de Tangram la puerta presenta un detalle decorativo especial compuesto por una secuencia de fresados verticales pensados y realizados ad hoc para cada módulo curvo y lineal de la familia Tangram con el objetivo de crear un diseño tridimensional e irregular, estudiado para ocultar las uniones entre módulos y garantizar una percepción unitaria del conjunto. La forma ondulada, la alternancia entre llenos y vacíos y el juego entre luz y sombra ocultan las aperturas de las puertas, contribuyendo así al mimetismo final. Este diseño garantiza la alineación del fresado durante la fase de unión entre puertas.



TANGRAM

Design by García Cumini

PUERTAS

Perfil de la puerta

2,2 cm de espesor

Puerta Liscia

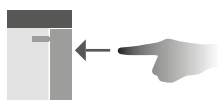


Puerta Groove



Métodos de apertura

Push pull



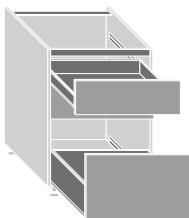
Puerta con tirador



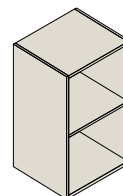
BASE H84 ZÓCALO H6

Base recta

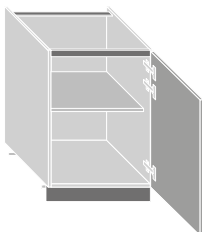
Cajones y caceroleros



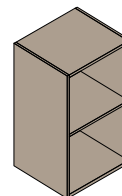
Cenere



Puerta batiente

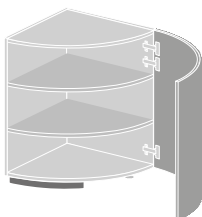


Grigio Fumo



Base curva

Solo con puerta batiente



Rovere Bruno



C E S A R

TANGRAM

Design by García Cumini

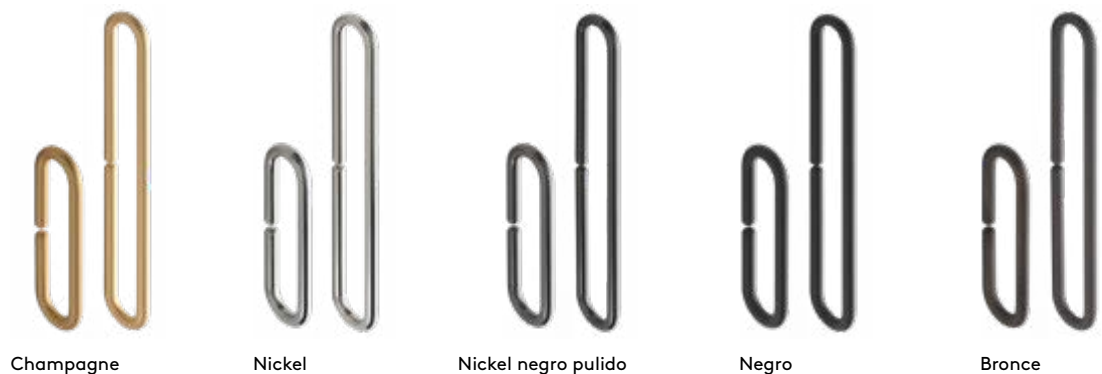
TIRADORES QUE CESAR RECOMIENDA

Para enriquecer el proyecto en todos sus detalles disponemos de los nuevos tiradores Oi y Accento, estudiados para introducirse en las ranuras de la puerta tridimensional.

ACCENTO





OI (H12 e H23)



TANGRAM

Design by García Cumini

ACABADOS DISPONIBLES

	Puerta Lisa	Puerta Groove
		
LAQUEADOS		
Brillante	✗	✗
Seda	✓	✓
LAQUEADOS ESTRUCTURADOS	✓	✓
LAQUEADOS EFECTO METÁLICO		
Oxidado	✗	✗
Satinato	✗	✗
Anodyc	✓	✓
MADERAS		
Rovere	✓	✓

TANGRAM

Design by García Cumini

WORKTOPS

Piedras naturales	✓
Conglomerados	✓
MDi Inalco	✗
Cerámica Dekton	✗
HPL bordo ABS	✗
Technomat bordo ABS	✗
Estratificado Unicolor	✗
Estratificado Fenix	✗
Vidrio	✗
Inox	✓

La encimera podría presentar uno o varias uniones en función del tamaño de la composición y del material elegido.

Procesos por Piedras naturales y Conglomerados

El efecto de sinuosa continuidad de la colección Tangram se garantiza también con la nueva elaboración Macaron, en el borde de las barras en piedras naturales y conglomerados con un grosor de 22 cm, que evoca las tradicionales ranuras antigoteo añadiendo funcionalidad y preciosidad al abombado, realizado a mano siguiendo técnicas antiguas.



**Procesamiento
borde Éclair**



**Procesamiento
borde Macaron**



C E S A R

TANGRAM

Design by García Cumini



ZÓCALO

Los zócalos curvos están unidos entre sí y cubiertos por tapas. La unión cae en correspondencia de los muebles de puerta curva.

ACABADOS

Aluminio Mate



Aluminio Negro



Aluminio Champagne



Aluminio Bronce



Aluminio Blanco pintado



Laqueados seda, laqueados estructurados y laqueados efecto metálico



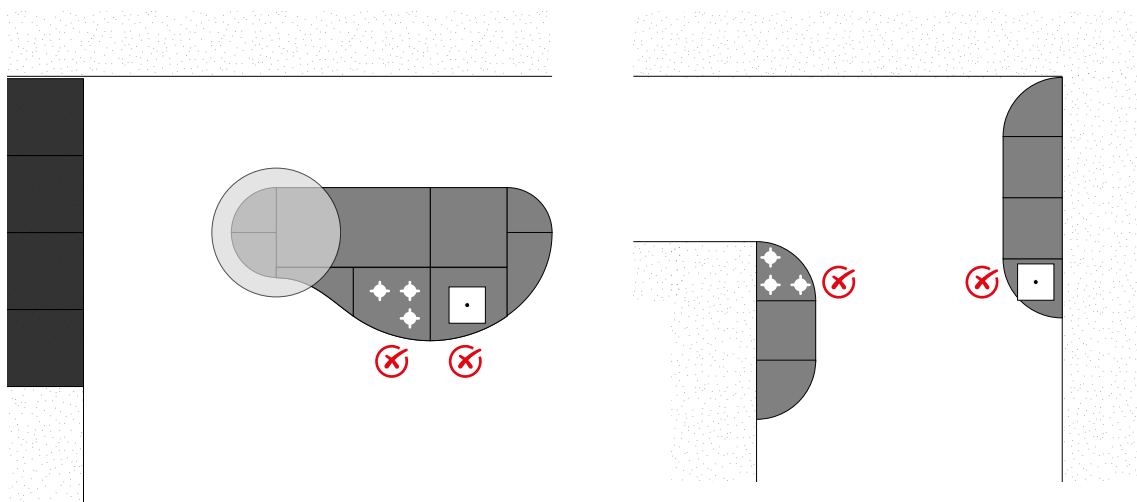
TANGRAM

Design by García Cumini

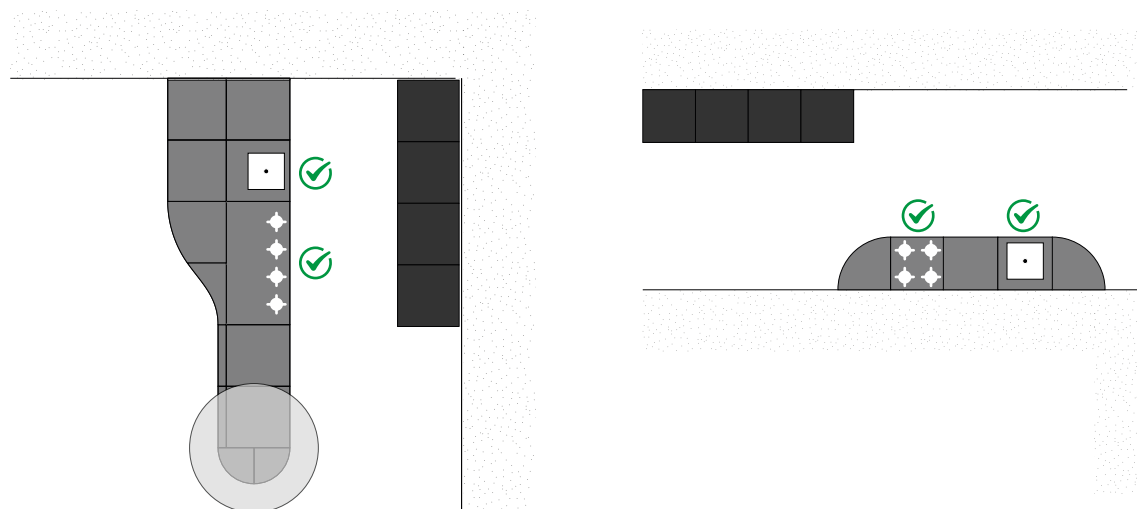
VÍNCULOS PARA EL POSICIONAMIENTO DE ELECTRODOMÉSTICOS

Los fregaderos y las placas de cocción no pueden estar colocados encima de los muebles curvos.

POSICIONES INCORRECTAS



POSICIONES CORRECTAS



ARTESA TANGRAM

Design by García Cumini

Tangram, en la altura de 138 cm, permite obtener elegantes artesas que dialogan con el ambiente de la cocina, del salón y del baño, aportando al entorno un sello delicadamente contemporáneo y de absoluta originalidad.



CON PUERTA GROOVE

La puerta Groove, con un grosor de 2,2, se compone de una secuencia de fresados verticales que crean un diseño tridimensional e irregular, estudiado para ocultar las uniones entre módulos y garantizar una percepción unitaria del conjunto.



CON PUERTA LISA

Puerta de 2,2 cm de espesor, apta para sistemas de apertura Push pull y manillas de la colección Cesar.



CON PUERTA VITRINA

Puerta de Alluminio Nero anodizado, de 2,2 cm de grosor, con cristal templado de 0,4 cm de grosor. La puerta se puede enriquecer con la aplicación de un tejido cuyas texturas naturales aportarán elegancia y calidez al entorno.

lado externo

lado interno



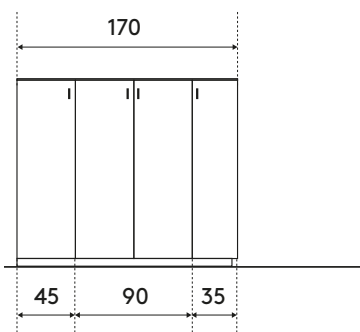
ARTESA TANGRAM

Design by García Cumini

KITCHEN & LIVING

La artesa Tangram, de pared o bifacial, se puede utilizar también en el salón y el comedor, creando fluidez y continuidad en el paso entre las distintas zonas de la casa.

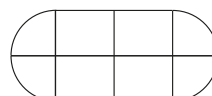
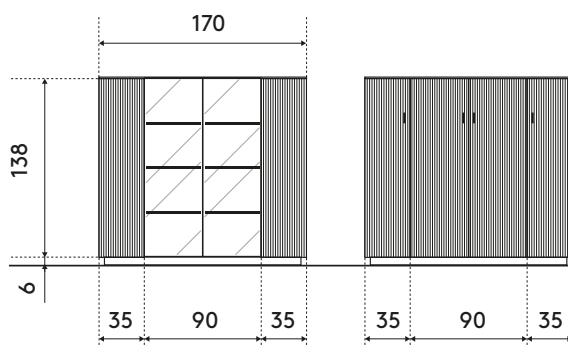
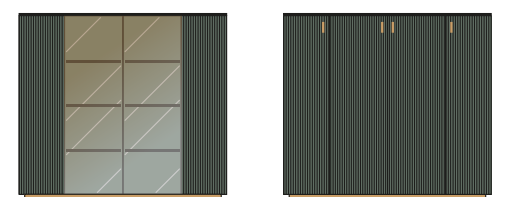
Ejemplo composición de pared



Ejemplo composición bifacial

Living

Kitchen

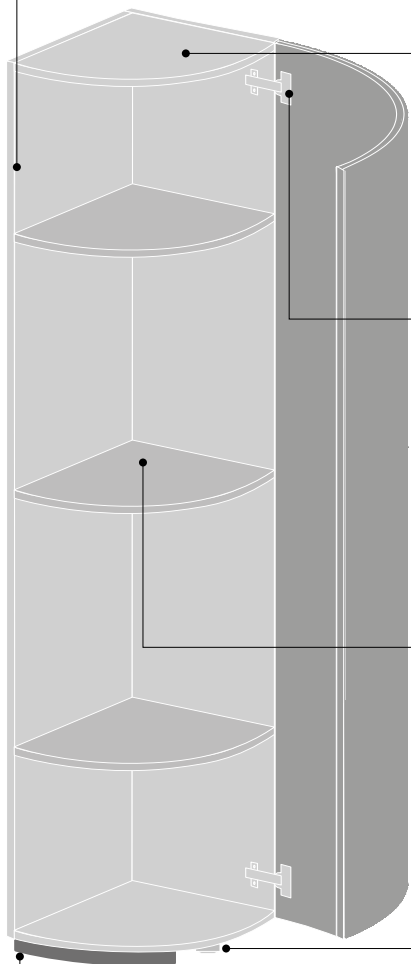


ARTESA TANGRAM

Design by García Cumini

CARACTERÍSTICAS GENERALES CUERPO CURVO ARTESA TANGRAM

Scocche: minima emissione di formaldeide e massima resistenza all'umidità dei materiali impiegati, certificati FSC/Carb Phase II/TSCA Title VI compliant/F**** e V100. Spessore di 18 mm a garanzia della perfetta tenuta della ferramenta in montaggio e nel tempo.



Como en las columnas H134 hay una tapa que cierra el mueble bajo en la parte superior, a diferencia de otras tipologías de muebles bajos que utilizan perfiles de catenaria en aluminio.

Como en las columnas H. 134, está presente la tapa que cierra la parte superior de la columna.

Solo puerta batiente.

Patas regulables en material termoplástico con alta resistencia al impacto, caracterizadas por estabilidad dimensionale inalterabilidad en el tiempo. Carga de compresión media de 400 kg/cad.

El zócalo H6 cm está hecho de aluminio para no sufrir cambios con el tiempo y minimizar el mantenimiento, se entrega con clip imantada. La unión entre las bases cae en correspondencia con las bases y está cubierta por tapas.

ARTESA TANGRAM

Design by García Cumini

INFORMACIÓN GENERAL

Espesor de la puerta 22 mm

Perfil de la puerta

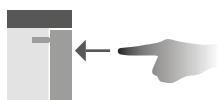
Puerta vitrina*

Puerta Groove



Métodos de apertura

Push pull



Puerta con tirador



Puerta con tirador integrado en el marco



* Puerta vitrina no disponible para módulos curvos

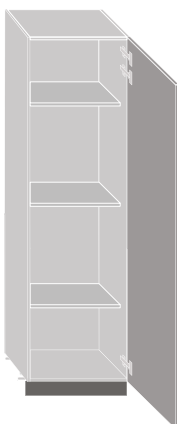
ARTESA TANGRAM

Design by García Cumini

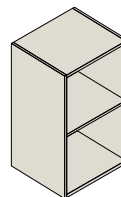
BASE H138 ZÓCALO H6

Base recta

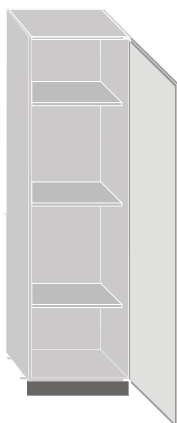
Puerta batiente
P35



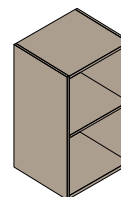
Cenere



Puerta vitrina
P35

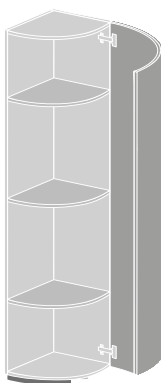


Grigio Fumo



Base curva

Puerta batiente
P35



Rovere Bruno



C E S A R

ARTESA TANGRAM

Design by García Cumini

TIRADORES QUE CESAR RECOMIENDA

ACCENTO



Champagne



Nickel



Nickel negro pulido



Negro



Bronce

OI (H12 e H23)



Champagne



Nickel



Nickel negro pulido



Negro



Bronce

ARTESA TANGRAM

Design by García Cumini

COMPOSICIONES ERRÓNEAS DE ARTESA

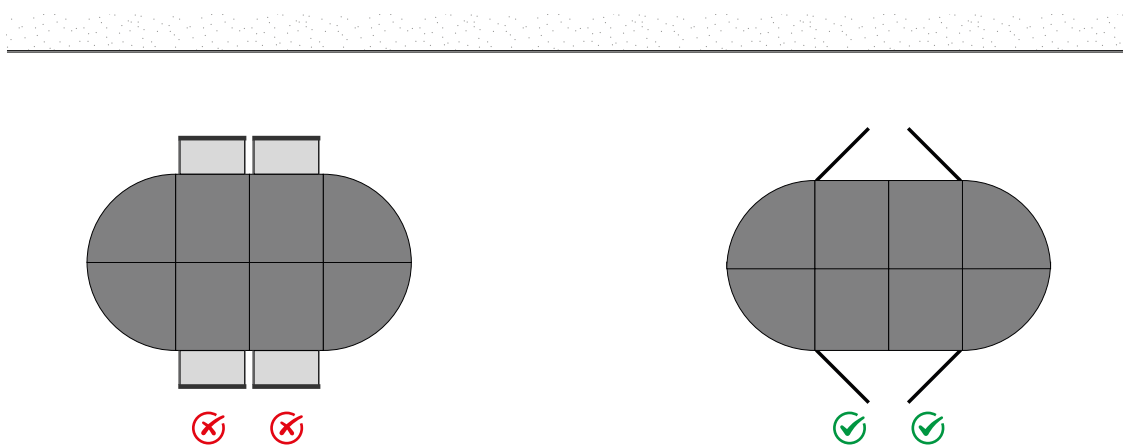
En todas las composiciones debe haber al menos un cuerpo de 30 cm con puerta recta.



Solo se pueden tener puertas abatibles.



Solo se pueden tener puertas abatibles.



TANGRAM

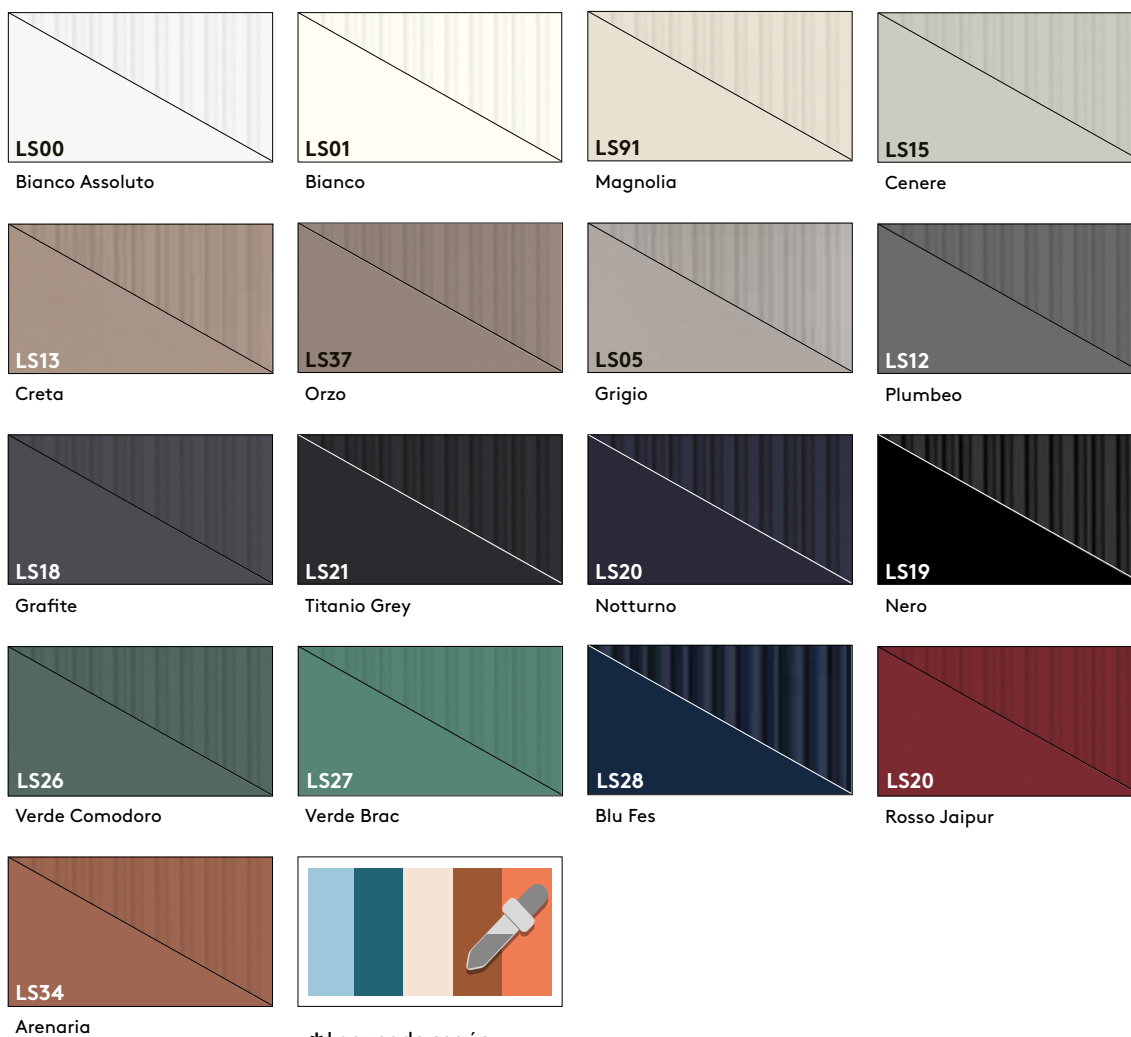
Design by García Cumini

ACABADOS

LAQUEADO SEDA/LAQUEADO SEDA GROOVE

El laqueado es una resina poliuretánica pigmentada que se aplica a un panel de MDF. El laqueado puede ser seda (mate). En el acabado seda, el agente matificante se aplica directamente a la laca.

Puerta Lisa	Puerta Groove
✓	✓



TANGRAM

Design by García Cumini

ACABADOS

LAQUEADOS ESTRUCTURADOS/LAQUEADOS ESTRUCTURADOS GROOVE

Puerta Lisa	Puerta Groove
✓	✓

Reinterpretación elegante y suave del barnizado exterior en el ambiente doméstico. Los matices que toma este barniz en función de la incidencia de la luz dan lugar a efectos cambiantes que hacen “vibrar” las superficies que recubren. Al panel de MDF se aplica una capa de fondo poliuretánico, con doble aplicación en los bordes. Después del lijado se aplica cierta cantidad de barniz con pigmentos cuya característica principal es la de tener una superficie finamente similar a la “piel de naranja” con reflejos metálicos que aportan movimiento a la superficie de la puerta. Este acabado se caracteriza por la superficie del material y el pigmento metalizado que exalta el color con diferentes matices en función de la distinta exposición a la luz. En los tonos más claros como el Cuarzo, esta característica destaca más y debe considerarse como una peculiaridad del acabado y nunca como un defecto del mismo.



TANGRAM

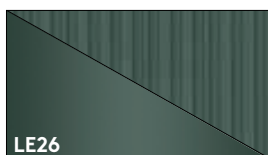
Design by García Cumini

ACABADOS

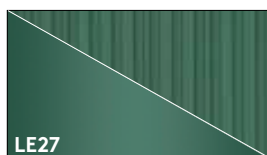
LAQUEADOS EFECTO METÁLICO / LAQUEADOS EFECTO METÁLICO GROOVE

Puerta Lisa	Puerta Groove
✓	✓

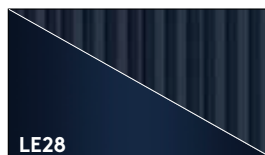
Acabado que reproduce los efectos de los metales. Se aplica un fondo oscuro al soporte de MDF en bruto y luego las manos expertas de quienes aplican la laca utilizan el barniz metalizado produciendo unos matices suaves, claros o profundos, que dan lugar a una suerte de tridimensionalidad.



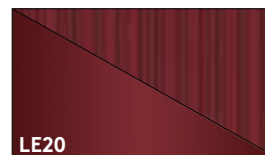
LE26
Verde Comodoro anodyc



LE27
Verde Brac anodyc



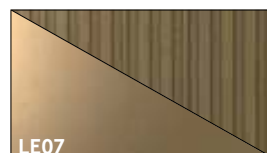
LE28
Blu Fes anodyc



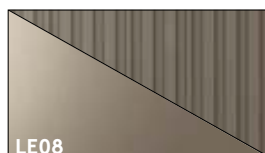
LE20
Rosso Jaipur anodyc



LE06
Ferro anodyc



LE07
Ottone anodyc



LE08
Nichel anodyc

TANGRAM

Design by García Cumini

ACABADOS

Puerta Lisa	Puerta Groove
✓	✓

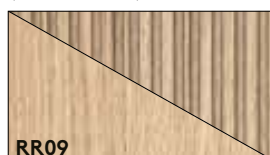
MADERAS / MADERAS GROOVE

Una chapa obtenida de maderas nobles se aplica a un panel en partículas de madera para proporcionarle al acabado un aspecto natural a la vista y al tacto. Esta solución permite reducir el impacto relacionado con la explotación de los recursos arbóreos, ya que reemplaza la madera maciza, manteniendo el mismo aspecto estético; además de tener un producto más ligero y estable. El ciclo de acabado con barnices acrílicos conserva sus características en el uso diario.

ROBLE (ROVERE)

Madera obtenida de los árboles de la familia de las Fagaceae, disponible en una paleta de colores claros, medios y oscuros, para crear un ambiente atemporal. Los acabados First no están disponibles en paquete.

(veta vertical)



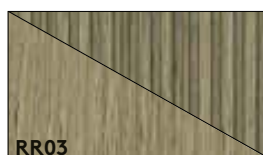
RR09

Rovere Nordico



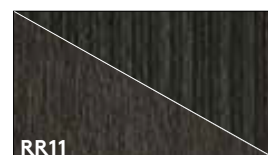
RR10

Rovere Mediterraneo



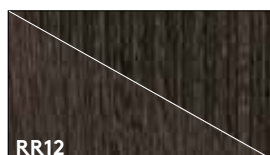
RR03

Rovere Argilla



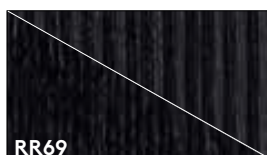
RR11

Rovere Fossile



RR12

Rovere Dark



RR69

Rovere Corvino